

# 富士ゼロックス 総合カタログ

Fuji Xerox Products 2017.7





# 課題解決のパートナーを目指して

1人で立ち上げたばかりのsmallビジネスから、地球規模で事業を展開するグローバルビジネスまで、業種や規模を問わず、すべての企業において、ビジネスの中のコミュニケーションや情報のマネジメントがますます重要になっています。

富士ゼロックスは、これまで培ってきたドキュメントとITのノウハウをもとに、さまざまな商品やソリューション、サービスを通して、より良いコミュニケーション環境の構築や情報マネジメントの強化を図り、お客様の課題解決のお手伝いをしてまいります。

お客様の“成功”こそが私たちの目標です。

## Contents

カラー複合機	その他関連商品
・ A3 .....4・5	・ セルフサービス用課金装置 ..... 18
・ A4 ..... 5	・ ICカード認証システム ..... 18
	・ ICカード発行システム ..... 18
モノクロ複合機	・ 特定業種向け拡張機能 ..... 19
・ A3 .....6・7	・ 映像光学伝送機 ..... 19
・ A4 ..... 7	・ シュレッダー ..... 19
・ A2 ..... 7	
その他システム	電子文具
・ 店舗サービス向け複合機 ..... 8	・ 手書き入力ペンシステム ..... 19
・ 自治体向け窓口証明書発行システム ..... 8	
・ 自治体向け証明書発行システム ..... 8	ソフトウェア .....20～27
	サービス .....28～39
カラーレスキナー	
・ A3 ..... 8	
・ A4 ..... 8	
カラー・モノクロプリンターラインアップ..... 9	
カラープリンター	
・ A3 ..... 10	
・ A4 ..... 11	
・ SRA3 ..... 11	
モノクロプリンター	
・ A3 ..... 12	
・ A4 ..... 12	
プロダクションプリンター	
・ パブリッシング・システム(カラー) ..... 13	
・ DTP向けカラー複合機 ..... 13	
・ パブリッシング・システム(モノクロ) ..... 14	
・ コンピューター・プリンティング(モノクロ)＜カット紙＞ ..... 15	
・ コンピューター・プリンティング(カラー)＜連続紙＞ ..... 15	
・ コンピューター・プリンティング(モノクロ)＜連続紙＞ ..... 16	
広幅複合機	
・ A0赤黒2色複合機 ..... 16	
・ A0・A1モノクロ複合機 ..... 17	
・ A0・A1モノクロプリンター ..... 17	
・ A0カラーレスキナー ..... 17	

# カラー複合機

A3

## ApeosPort-V C7785 / C6685 / C5585

C P F S

ApeosPort-V C7785 70枚/分、75枚/分  
ApeosPort-V C6685 60枚/分、65枚/分  
ApeosPort-V C5585 50枚/分、55枚/分

Webを介して外部サーバーにもセキュアにアクセス可能。ApeosPortの特長を備えながら、生産性、耐久性、画質、省エネ性能をさらに強化。



写真はApeosPort-V C7785

ApeosPort-V C7785/C6685/C5585はエコマーク認定商品です  
(商品類型No.155 (複写機・プリンタなどの画像機器Version 1.2) 省エネ・3R設計。認定番号 第16155157号)。

## DocuCentre-V C7785 / C6685 / C5585

C P F S

DocuCentre-V C7785 70枚/分、75枚/分  
DocuCentre-V C6685 60枚/分、65枚/分  
DocuCentre-V C5585 50枚/分、55枚/分

1パス両面読み取りによる高速スキャンが可能。スマート節電技術によりスリープモードからの復帰時は操作パネルを約2秒で表示などトータルにスピードを追求。



写真はDocuCentre-V C7785

DocuCentre-V C7785/C6685/C5585はエコマーク認定商品です  
(商品類型No.155 (複写機・プリンタなどの画像機器Version 1.2) 省エネ・3R設計。認定番号 第16155158号)。

## ApeosPort-VI C7771/C6671/C5571/ C4471/C3371/C2271

New

C P F S

ApeosPort-VI C7771 70枚/分、70枚/分  
ApeosPort-VI C6671 65枚/分、65枚/分  
ApeosPort-VI C5571 55枚/分、55枚/分  
ApeosPort-VI C4471 45枚/分、45枚/分  
ApeosPort-VI C3371 35枚/分、35枚/分  
ApeosPort-VI C2271 25枚/分、25枚/分

クラウドサービスとの連携を強化。時間と場所を選ばず新しい働き方を提案する複合機です。ApeosPortは、カスタマイズ性を向上させ情報漏えい抑制に貢献します。



写真はApeosPort-VI C7771

ApeosPort-VI C7771/C6671/C5571/C4471/C3371/C2271はエコマーク認定商品です  
(商品類型No.155 (複写機・プリンタなどの画像機器Version 1.2)、認定番号 第16155043号)。

## DocuCentre-VI C7771/C6671/C5571/ C4471/C3371/C2271

New

C P F S

DocuCentre-VI C7771 70枚/分、70枚/分  
DocuCentre-VI C6671 65枚/分、65枚/分  
DocuCentre-VI C5571 55枚/分、55枚/分  
DocuCentre-VI C4471 45枚/分、45枚/分  
DocuCentre-VI C3371 35枚/分、35枚/分  
DocuCentre-VI C2271 25枚/分、25枚/分

多彩なクラウドサービスとの連携によりお客様の働き方を変え、働く人の高いパフォーマンスを実現します。



写真はDocuCentre-VI C5571

DocuCentre-VI C7771/C6671/C5571/C4471/C3371/C2271はエコマーク認定商品です  
(商品類型No.155 (複写機・プリンタなどの画像機器Version 1.2)、認定番号 第16155044号)。

## ApeosPort-VI C5571 / C3371

New

C P F S

2TSモデル

ApeosPort-VI C5571 55枚/分、55枚/分  
ApeosPort-VI C3371 35枚/分、35枚/分

窓口業務など座ったままでも操作できる  
2段給紙モデル



写真はApeosPort-VI C3371

ApeosPort-VI C5571/C3371はエコマーク認定商品です  
(商品類型No.155 (複写機・プリンタなどの画像機器Version 1.2)、認定番号 第16155043号)。

## DocuCentre-V C2263

C P F S

20枚/分

上位機種にも負けない高機能を備えたDocuCentre-V C2263。コンパクト設計だから置き場所を選ばず、ビジネスのさまざまなシーンで活躍します。



写真は4Tモデル

DocuCentre-V C2263はエコマーク認定商品です (商品類型No.155 (複写機・プリンタなどの画像機器version1.0) 省エネ・3R設計。認定番号 第15155034号)。

A4

## ApeosPort-V C3320

C P F S

● 35枚/分

ApeosProtの卓越した機能を  
コンパクトボディに凝縮。  
A4サイズのフルカラー複合機。



Adobe PostScript 3

ApeosPort-V C3320はエコマーク認定商品です(商品類型No.155(複写機・プリンタなどの画像機器 version1.0)省エネ・3R設計。認定番号 第14155018号)。

# モノクロ複合機

A3

## D110 / D95

**C P S** \*CPSモデルは標準装備 ※カラースキャナー対応

D110 ● 110枚/分  
D95 ● 95枚/分

高生産性、耐久性に加え、  
プロフェッショナルが求める  
多彩な機能を搭載した  
モノクロ複合機。



Adobe PostScript 3



写真はD110

※D110 CPS、D95 CPSは国際エネルギー  
プログラムに適合しています。

## ApeosPort-V 7080 / 6080 / 5080

**C P F S** ※カラースキャナー対応

ApeosPort-V 7080 ● 75枚/分  
ApeosPort-V 6080 ● 65枚/分  
ApeosPort-V 5080 ● 55枚/分

生産性、信頼性、操作性、さらに環境性など、トータル  
なニーズに対応。高度なセキュリティ機能も装備。



Adobe PostScript 3



写真はApeosPort-V 7080

ApeosPort-V 7080 / 6080 / 5080はエコマーク認定商品です(商品類型No.155(複写機・プリンタなどの  
画像機器Version1.0)省エネ・3R設計。認定番号 第14155025号)。

## DocuCentre-V 7080 / 6080 / 5080

**C P F S** ※カラースキャナー対応

DocuCentre-V 7080 ● 75枚/分  
DocuCentre-V 6080 ● 65枚/分  
DocuCentre-V 5080 ● 55枚/分

パワフルな性能、しかも省エネ設計。生産性、安定性  
ともに優れたモノクロ複合機。



Adobe PostScript 3



写真はDocuCentre-V 7080

DocuCentre-V 7080 / 6080 / 5080はエコマーク認定商品です(商品類型No.155(複写機・プリンタなどの  
画像機器Version1.0)省エネ・3R設計。認定番号 第14155026号)。

## ApeosPort-V 4070 / 3070

**C P F S** ※カラースキャナー対応

ApeosPort-V 4070 ● 45枚/分  
ApeosPort-V 3070 ● 35枚/分

卓越した技術、先進の機能をスリムなボディに凝縮。  
カラースキャンを搭載し操作性、環境を考え設計  
されたモノクロ複合機。



Adobe PostScript 3



写真はApeosPort-V 4070

ApeosPort-V 4070 / 3070はエコマーク認定商品です(商品類型No.155(複写機・プリンタなどの画像機器  
Version1.0)省エネ・3R設計。認定番号 第14155027号)。

## DocuCentre-V 4070 / 3070

**C P F S** ※カラースキャナー対応

DocuCentre-V 4070 ● 45枚/分  
DocuCentre-V 3070 ● 35枚/分

セキュリティ機能を充実。パワフルな性能、多彩  
な機能がワークエリアで威力を発揮。



Adobe PostScript 3



写真はDocuCentre-V 4070

DocuCentre-V 4070 / 3070はエコマーク認定商品です(商品類型No.155(複写機・プリンタなどの画像機器  
Version1.0)省エネ・3R設計。認定番号 第14155028号)。

## ApeosPort-V 4070

**C P F S** **G4対応モデル** ※カラースキャナー対応

● 45枚/分

アナログ回線によるG3とデジタル回線によるG4に  
対応したモノクロ複合機。



Adobe PostScript 3



ApeosPort-V 4070はエコマーク認定商品です(商品類型No.155(複写機・プリンタなどの画像機器  
Version1.0)省エネ・3R設計。認定番号 第14155027号)。

## A3

### DocuCentre-V 3060 / 2060

C P F S ※カラーレスキャナー対応

DocuCentre-V 3060 ● 30枚/分  
DocuCentre-V 2060 ● 25枚/分

充実の基本機能をベースに、ワークスタイルにあわせて機能を拡張できるDocuCentre-V 3060/2060。



写真はDocuCentre-V 3060

DocuCentre-V 3060 / 2060はエコマーク認定商品です(商品類型No.155(複写機・プリンタなどの画像機器Version1.0)省エネ・3R設計。認定番号 第15155035号)。

### DocuCentre-V1060

C P F S ※カラーレスキャナー対応

● 18枚/分

設置場所を選ばないコンパクト設計と拡張性の高さで、さまざまなオフィスにフィットするモノクロ複合機。



DocuCentre-V 1060はエコマーク認定商品です(商品類型No.155(複写機・プリンタなどの画像機器Version1.0)省エネ・3R設計。認定番号 第15155035号)。

## A4

### ApeosPort-V 4020

C P F S ※カラーレスキャナー対応

● 45枚/分

コンパクトなボディに、コピー、プリント、ファクス、スキャンなどの優れた機能を搭載。



ApeosPort-V 4020はエコマーク認定商品です(商品類型No.155(複写機・プリンタなどの画像機器version1.0)省エネ・3R設計。認定番号 第14155019号)。

## A2

### Able 1408 λ

C P F S ※カラーレスキャナー対応

● 40枚/分

● 40枚/分

A2サイズまでのフルカラーレスキャン対応。A2サイズ対応でCAD用プリンターとしても利用でき、赤黒ツインカラー出力や充実したネットワーク機能を装備。



Able 1408 λはエコマーク認定商品です(商品類型No.155(複写機・プリンタなどの画像機器Version 1.2)省エネ・3R設計。認定番号 第16155156号)。

# その他システム

## 店舗サービス向け複合機

### DocuCentre-V C4475 AC/C3375 AC/C2275 AC

C P S

DocuCentre-V C4475 AC 32枚/分、32枚/分  
DocuCentre-V C3375 AC 27枚/分、27枚/分  
DocuCentre-V C2275 AC 19枚/分、19枚/分

\* A4タテ

ロケーションパートナー(複合機を設置いただいているオーナー)の集客を多彩な機能とコンテンツ配信で支援。



写真はApeosPort-V C3375 AC

## 自治体向け窓口証明書発行システム

### DocuStation 3070 AS-1 / AS-2

C P F S

35枚/分\*

\* A4ヨコ / B5ヨコ / A5、コピー、プリントとも

コピー、ファクス、プリンター、スキャナーが標準装備。ネットワーク対応と先進の自動編集機能。証明書発行業務の効率化を通じて、住民の満足度向上を支援。



AS-2のみ

DocuStation 3070 AS-2はエコマーク認定商品です(商品類型No.155 (複写機・プリンタなどの画像機器Version 1.2) 省エネ・3R設計。認定番号 第1555042号)。



写真はDocuStation 3070 AS-1

## 自治体向け証明書発行システム

### DocuStation C3375 CS

C P

27枚/分、27枚/分

\* A4タテ

暮らしの中の身近な場所で、手軽に証明書取得。窓口の混雑緩和や、住民サービスの向上に役立ちます。



### DocuStation C3375 KT

C P S

35枚/分、35枚/分

\* A4ヨコ

地方公共団体情報システム機構(J-LIS)に参画している自治体の証明書の取得のほか、カラーコピーや写真プリントなど利便性の高い住民サービスを提供します。



# カラスキャナー

## A3

### DocuScan C4260 600dpi

ページ読み取り速度 23枚/分\*、40枚/分\*

\* A4ヨコ、300dpi、片面、自動両面原稿送り装置使用時

オフィスのネットワークスキャナーとして、身近なカラーコピー機\*として、便利に活用できます。

\*別途対応プリンターが必要



## A4

### DocuScan C3210 600dpi

ページ読み取り速度 20枚/分\*、31枚/分\*

\* A4、300dpi、片面、自動両面原稿送り装置使用時

オフィスのコンパクトなネットワークスキャナーとして、身近なカラーコピー機\*として活用できます。

\*別途対応プリンターが必要

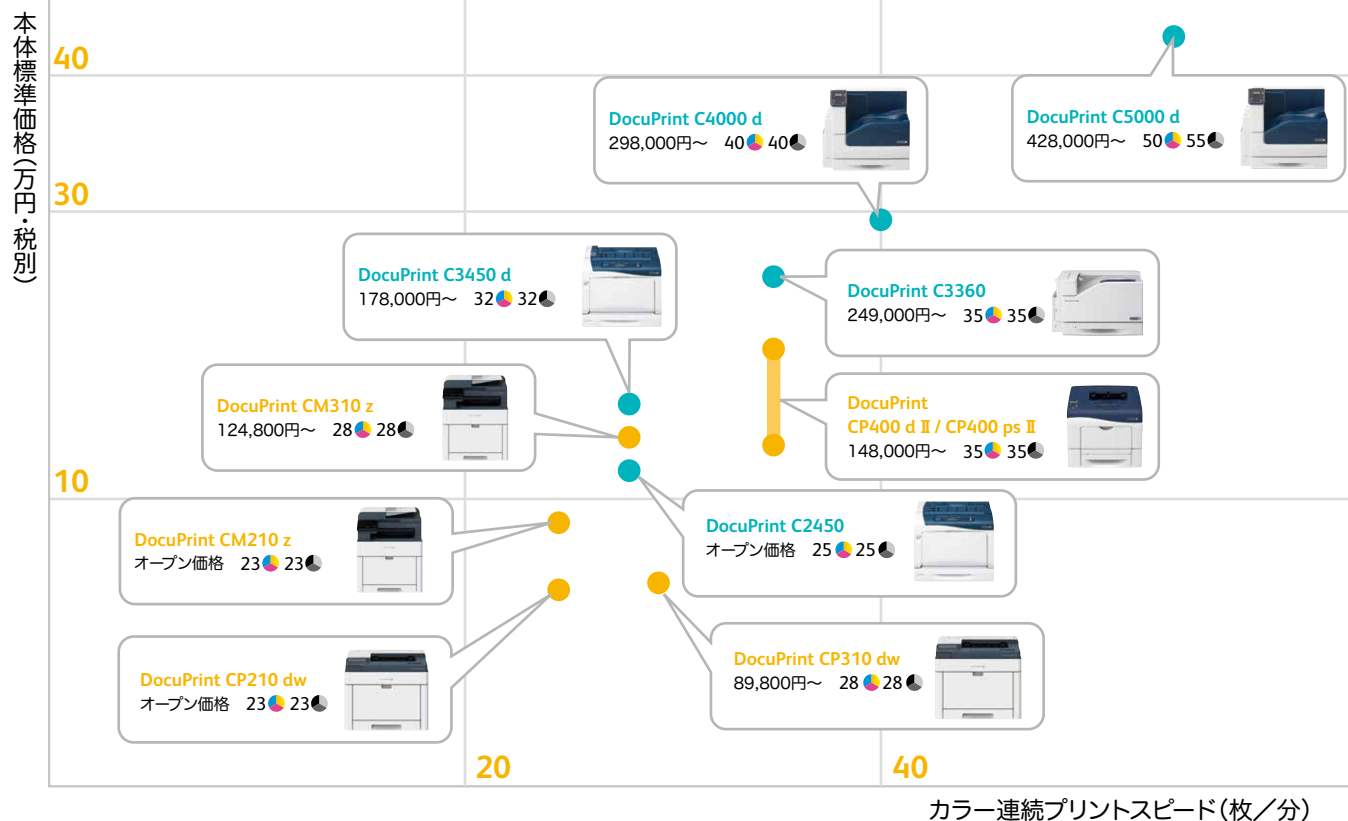


## カラープリンター ラインアップ

A4

A3

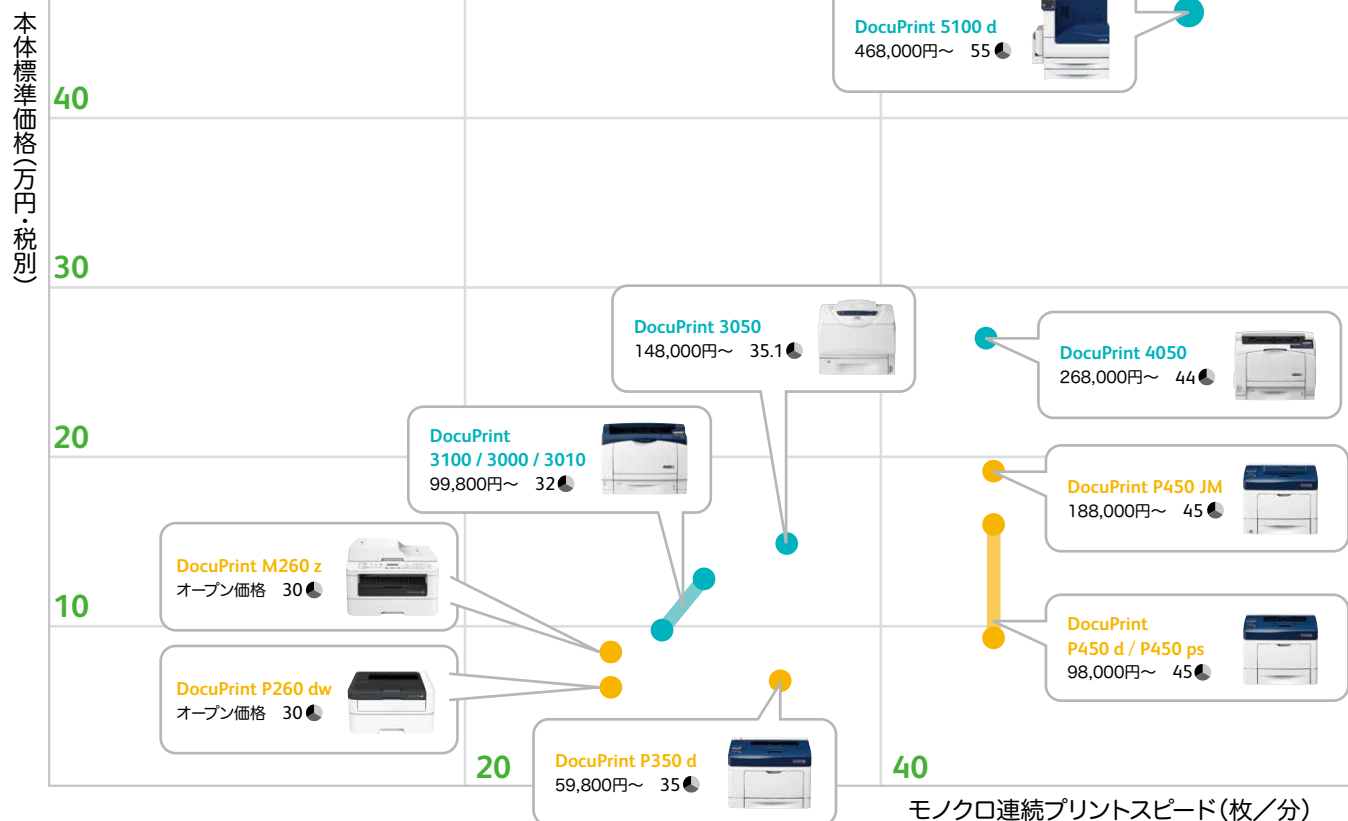
● カラープリント速度(枚/分)  
● モノクロプリント速度(枚/分)



## モノクロプリンター ラインアップ

A4

A3



※「プリント速度」は、最上位モデルのA4ヨコの場合です。また、当商品情報の表示価格は、事業者向けに税別で表示しています。

# カラープリンター

A3

## DocuPrint C5000 d

1,200dpi

スキャナー対応\*

\*DocuScan C4260、  
DocuScan C3210に対応

50枚/分、55枚/分

高い生産性とクオリティに  
環境性能をプラスした  
カラープリンターのフラッグシップモデル。



DocuPrint C5000 dはエコマーク認定商品です(商品類型No.155(複写機・プリンタなどの画像機器 Version 1.2)省エネ・3R設計。認定番号 第16155159号)。

## DocuPrint C4000 d

1,200dpi

スキャナー対応\*

\*DocuScan C4260、  
DocuScan C3210に対応

40枚/分、40枚/分

高い生産性はもちろん、  
優れた環境性能と利便性を両立する  
A3対応カラープリンターの主力モデル。



DocuPrint C4000 dはエコマーク認定商品です(商品類型No.155(複写機・プリンタなどの画像機器 Version 1.2)省エネ・3R設計。認定番号 第16155159号)。

## DocuPrint C3360

1,200dpi

スキャナー対応\*

\*DocuScan C4260、  
DocuScan C3210に対応

35枚/分、35枚/分

環境に配慮した省エネ設計。1枚目の出力が  
速い高性能A3カラープリンター。



DocuPrint C3360はエコマーク認定商品です(商品類型No.155(複写機・プリンタなどの画像機器 Version 1.2)省エネ・3R設計。認定番号 第16155160号)。

## DocuPrint C3450 d

1,200dpi

スキャナー対応\*

\*DocuScan C4260、  
DocuScan C3210に対応

32枚/分、32枚/分

コンパクトで、省エネ性能に優れた  
高速A3カラープリンター。



DocuPrint C3450 dはエコマーク認定商品です(商品類型No.155(複写機・プリンタなどの画像機器 Version 1.0)省エネ・3R設計。認定番号 第15155031号)。

## DocuPrint C2450

1,200dpi

スキャナー対応\*

\*DocuScan C4260、  
DocuScan C3210に対応

25枚/分、25枚/分

コンパクトで、省エネ性能に優れた  
高速A3カラープリンター。



## DocuPrint CP400 d II

1,200dpi

スキャナー対応\*

\*DocuScan C4260、  
DocuScan C3210に対応

35枚/分、35枚/分

豊富な用紙対応力で多種多様な業務を支援。  
ハイパフォーマンスが魅力の  
A4カラープリンター。



DocuPrint CP400 d IIはエコマーク認定商品です(商品類型No.155(複写機・プリンタなどの画像機器  
Version 1.2)省エネ・3R設計。認定番号 第16155122号)。



## DocuPrint CP400 ps II

1,200dpi

スキャナー対応\*

\*DocuScan C4260、  
DocuScan C3210に対応

35枚/分、35枚/分

豊富な用紙対応力で多種多様な業務を支援。  
ハイパフォーマンスが魅力のAdobe PostScript  
標準搭載のA4カラープリンター。



DocuPrint CP400 ps IIはエコマーク認定商品です(商品類型No.155(複写機・プリンタなどの画像機器  
Version 1.2)省エネ・3R設計。認定番号 第16155122号)。



## DocuPrint CP310 dw

1,200dpi

スキャナー対応\*

\*DocuScan C4260、  
DocuScan C3210に対応

28枚/分、28枚/分

コンパクトなA4カラープリンター。  
両面印刷、無線LAN対応のデスクトップ  
タイプ。



DocuPrint CP310 dwはエコマーク認定商品です(商品類型No.155(複写機・プリンタなどの画像機器  
Version 1.2)省エネ・3R設計。認定番号 第16155036号)。



New

## DocuPrint CP210 dw

1,200dpi

スキャナー対応\*

\*DocuScan C4260、  
DocuScan C3210に対応

23枚/分、23枚/分

コンパクトなA4カラープリンター。  
両面印刷、無線LAN対応のデスクトップ  
タイプ。



DocuPrint CP210 dwはエコマーク認定商品です(商品類型No.155(複写機・プリンタなどの画像機器  
Version 1.2)省エネ・3R設計。認定番号 第16155036号)。



New

## DocuPrint CM310 z

1,200dpi

28枚/分、28枚/分

コピー、スキャン、ファクス機能を搭載。  
無線LAN対応のA4カラープリンター複合機。



DocuPrint CM310 zはエコマーク認定商品です(商品類型No.155(複写機・プリンタなどの画像機器  
Version 1.2)省エネ・3R設計。認定番号 第16155035号)。



New

## DocuPrint CM210 z

1,200dpi

23枚/分、23枚/分

コピー、スキャン、ファクス機能を搭載。  
無線LAN対応のA4カラープリンター複合機



DocuPrint CM210 zはエコマーク認定商品です(商品類型No.155(複写機・プリンタなどの画像機器  
Version 1.2)省エネ・3R設計。認定番号 第16155035号)。



New

## SRA3 DTP向けカラープリンター

## DocuPrint C5000 d (Model-PSN01)

1,200dpi

50枚/分、55枚/分

充実のカラーマネジメント機能を搭載し、  
DTP市場でのカンパ出力用途に適した  
カラープリンター。



# モノクロプリンター

## A3

### DocuPrint 5100 d

1,200dpi

● 55枚/分

基幹系業務の大量出力ニーズに応える  
A3プリンター。



Adobe PostScript 3

DocuPrint 5100 dはエコマーク認定商品です(商品類型No.155(複写機・プリンタなどの画像機器 Version1.0)省エネ・3R設計。認定番号 第14155029号)。



### DocuPrint 3050

1,200dpi

スキャナー対応\*

\*DocuScan C4260、  
DocuScan C3210に対応

● 35.1枚/分

コンパクトで大容量給紙にも対応した  
A3デスクトッププリンター。



Adobe PostScript 3



### DocuPrint 4050

1,200dpi

スキャナー対応\*

\*DocuScan C4260、  
DocuScan C3210に対応

● 44枚/分

デスクトップタイプで基幹系業務の出力ニーズ  
にも対応するA3プリンター。



Adobe PostScript 3

DocuPrint 4050はエコマーク認定商品です(商品類型No.155(複写機・プリンタなどの画像機器 Version 1.2)省エネ・3R設計。認定番号 第16155161号)。



### DocuPrint 3100 / 3000 / 3010

1,200dpi

スキャナー対応\*

\*DocuScan C4260、  
DocuScan C3210に対応

DocuPrint 3100 ● 32枚/分

DocuPrint 3000 ● 29枚/分

DocuPrint 3010 ● 32枚/分

省エネ性能に優れた、  
A3デスクトッププリンター。



Adobe PostScript 3

DocuPrint 3100/3000/3010はエコマーク認定商品です(商品類型No.155(複写機・プリンタなどの画像機器 Version 1.2)省エネ・3R設計。認定番号 第16155162号)。



写真はDocuPrint 3100

## A4

### DocuPrint P450 ps

1,200dpi

スキャナー対応\*

\*DocuScan C4260、  
DocuScan C3210に対応

● 45枚/分

Adobe PostScriptに標準対応した  
A4プリンターの上位モデル。



Adobe PostScript 3

DocuPrint P450 psはエコマーク認定商品です(商品類型No.155(複写機・プリンタなどの画像機器 Version 1.2)省エネ・3R設計。認定番号 第16155123号)。



### DocuPrint P450 d

1,200dpi

スキャナー対応\*

\*DocuScan C4260、  
DocuScan C3210に対応

● 45枚/分

コンパクトでハイスピードな、  
特殊用紙への対応を強化した  
A4プリンターの上位モデル。



DocuPrint P450 dはエコマーク認定商品です(商品類型No.155(複写機・プリンタなどの画像機器 Version 1.2)省エネ・3R設計。認定番号 第16155123号)。



### DocuPrint P350 d

1,200dpi

スキャナー対応\*

\*DocuScan C4260、  
DocuScan C3210に対応

● 35枚/分

コンパクトでスピーディー、  
ハイパフォーマンスなA4プリンター。



DocuPrint P350 dはエコマーク認定商品です(商品類型No.155(複写機・プリンタなどの画像機器 Version 1.2)省エネ・3R設計。認定番号 第16155123号)。



### DocuPrint P450 JM

1,200dpi

スキャナー対応\*

\*DocuScan C4260、  
DocuScan C3210に対応

● 45枚/分

部品帳票(かんばん・現品票)の  
高速出力に対応した  
A4対応デスクトッププリンター。



DocuPrint P450 JMはエコマーク認定商品です(商品類型No.155(複写機・プリンタなどの画像機器 Version 1.2)省エネ・3R設計。認定番号 第16155123号)。



### DocuPrint P260 dw

600dpi

● 30枚/分

コンパクトでハイパフォーマンス。  
無線LANや自動両面印刷機能を搭載  
したA4対応モノクロプリンター。



DocuPrint P260 dw はエコマーク認定商品です(商品類型No.155(複合機・プリンタなどの画像機器 Version1.0)省エネ・3R設計。認定番号 第15155009号)。



### DocuPrint M260 z

600dpi

スキャナー対応\*

● 30枚/分

コピー、スキャナー、ファクスを搭  
載した無線ネットワーク対応のA4モ  
ノクロプリンター複合機。



DocuPrint M260 z はエコマーク認定商品です(商品類型No.155(複合機・プリンタなどの画像機器 Version1.0)省エネ・3R設計。認定番号 第15155007号)。



# プロダクションプリンター

## パブリッシング・システム(カラー)

### Versant 180 Press

●●● 80ページ/分\*  
\*52 ~ 220g / m<sup>2</sup>、A4片面プリント時

コンパクトなボディに、トップレベルの機能を凝縮。



New

### Versant 3100 Press

●●● 100ページ/分\*  
\*52 ~ 300g / m<sup>2</sup>、A4片面プリント時

プリントビジネスの多様なニーズに、優れた生産性と豊かな創造力で応えます。



New

### Color 1000i Press

PX1000 Print Server 3 モデル

●●● 100ページ/分\*  
\*55 ~ 350g / m<sup>2</sup>、A4片面プリント時

CMYKの4色に加えて、ゴールド/シルバー/クリアトナーの中から1色を追加可能なフルカラー・オンデマンド印刷システム。



### Color 1000 Press / Color 800 Press

PX1000 Print Server 2 モデル

FreeFlow Print Server モデル

EFI® EX Print Server モデル

Color 1000 Press ●●● 100ページ/分\*    Color 800 Press ●●● 80ページ/分\*  
\*55 ~ 350g / m<sup>2</sup>、A4片面プリント時

薄紙から厚紙までの高速プリントを実現。生産性、高画質、安定性で高度なニーズに応えるカラー・オンデマンド・パブリッシング・システム。



写真はColor 1000 Press

### Xerox® iGen® 5 150 Press

●●● 110ページ/分\*  
\*A4片面プリント時

CMYK4色に加えて、グリーン/オレンジ/ブルー/クリアトナーの中から1色を追加可能なフルカラー・オンデマンド印刷システム。



### Xerox iGen 150 Press

●●● 137ページ/分\*  
\*A4片面プリント時

さらなる高生産・高画質・自動化により、商業印刷市場におけるデジタルプリント化を実現するフルカラー・オンデマンド印刷システム。



## DTP向けカラー複合機

### DocuColor 1450 GA (Model-Ex)

PX140 Print Server U (Model-Ex)

●●● 14.3ページ/分\*、●●● 51ページ/分\*  
\*A4片面プリント時

忠実な色再現、出力解像度2,400dpi\*。CMYK 1bit TIFFデータのダイレクト出力などデザイナーのクリエイティブワークをサポート。

\*内部のデータ処理解像度は、600/1200/2400dpiの3モード。



Adobe® PDF Print Engine 3



### DocuColor 7171 P

PX710 Print Server

●●● 71ページ/分\*  
\*64 ~ 105g / m<sup>2</sup>、A4片面プリント時

AC100V電源対応ながら、最速71ページ/分の高い生産性を実現。プロセスに必要な高い生産性、高品質、幅広い用紙対応に加えオフィスユースに必要なファクス、スキャナー、コピー、セキュリティにも対応。



DocuColor 7171 Pはエコマーク認定商品です(商品型番No.155(複写機・プリンタなどの画像機器 Version 1.2)省エネ・3R設計。認定番号 第17155003号)。

# プロダクションプリンター

High  
Light ……ハイライトカラー（赤、青または緑）を  
1色プラスできるプリンター

## パブリッシング・システム(モノクロ)

### D125/D110 Light Publisher

D125 Light Publisher ● 125ページ/分\*  
D110 Light Publisher ● 110ページ/分\*  
\* A4同一原稿連続プリント時

9,080枚の大容量給紙\*を実現。出力業務の生産性アップに大きく貢献。

\*オプションの大容量給紙トレイ(2段)装着時



写真はD125 Light Publisher

### D125/D110 Light Publisher FreeFlow Print Server モデル

D125 Light Publisher FreeFlow Print Serverモデル ● 125ページ/分  
D110 Light Publisher FreeFlow Print Serverモデル ● 110ページ/分  
\* A4同一原稿連続プリント時

外部コントローラーにFreeFlow Print Serverを搭載。  
高い信頼性と処理能力を提供。



写真はD125 Light Publisher FreeFlow Print Serverモデル

### D136 Light Publisher

D136 Light Publisher ● 136ページ/分\*  
\* A4同一原稿連続プリント時

高品質な出力能力と高い生産性で  
モノクロPODビジネスの成長を強力にバックアップする  
オンデマンド・パブリッシング・システム



### D136 Light Publisher FreeFlow Print Server モデル

D136 Light Publisher FreeFlow Print Serverモデル ● 136ページ/分\*  
\* A4同一原稿連続プリント時

高品質な出力能力と高い生産性、精度の高い仕上がりを実現する多彩な機能で  
モノクロPODビジネスの成長を強力にバックアップするオンデマンド・パブリッ  
シング・システム



### Nuvera 157 / 144 EA Production System

Nuvera 157 EA Productuin System ● 157ページ/分\*  
Nuvera 144 EA Productuin System ● 144ページ/分\*  
\* A4同一原稿連続プリント時

解像度4,800dpi相当×600dpi。  
高い生産性と高画質でお客様のビジネスを支援。



### Nuvera 314 / 288 EA Perfecting Production System

Nuvera 314 EA Perfecting Production System ● 314ページ/分\*  
Nuvera 288 EA Perfecting Production System ● 288ページ/分\*  
\* 両面、A4同一原稿連続プリント時

最新のタンデムエンジン&Dualコアプロセッサー搭載で  
両面314ページ/分の生産性を実現。



## コンピューター・プリンティング(モノクロ) <カット紙プリンター>

### D125 / D110 Printer

D125 Printer ● 125ページ/分\*  
D110 Printer ● 110ページ/分\*  
\* A4プリント時

高速プリントと2,400dpiの高解像度。  
大容量スタッカー\*による大量出力に対応。  
\*大容量スタッカーを2台まで接続可能。



写真はD125 Printer

### D136 Printer

D136 Printer ● 136ページ/分\*  
\* A4プリント時

基幹業務出力に求められる高い生産性・信頼性・耐久性を備えた  
モノクロ コンピューター・プリンティング・システム



### DocuTech 180 / 155 / 128 HighLight Color

DocuTech 180 HighLight Color ● 180ページ/分\*  
DocuTech 155 HighLight Color ● 154ページ/分\*  
DocuTech 128 HighLight Color ● 128ページ/分\*  
\* A4プリント時

High  
Light

白黒もハイライトカラーも、  
高速プリントを実現。



写真はDocuTech 180 HighLight Color

## コンピューター・プリンティング(カラー) <連続紙プリンター>

### 1400 Inkjet Color Continuous Feed Printing System (Model-T2H/T2N)

●●● 1,312ページ/分(両面、A4ヨコプリント時)\*  
\* A4カット紙換算、18インチ用紙幅にA4・2アッププリント時  
(連続紙搬送速度100m/分)

100m/分のモノクロ連続紙高速インクジェットプリンター



### 1400 Inkjet Color Continuous Feed Printing System (Model-S2H)

●●● 656ページ/分\*  
\* A4カット紙、両面プリント時

1つのプリンターで両面を実現し、さらなるコンパクト化を追求したモノクロ  
連続紙高速インクジェットプリンター。



### 2800 Inkjet Color Continuous Feed Printing System

●●● 2,624ページ/分(両面、A4ヨコプリント時)\*  
\* A4カット紙換算、18インチ用紙幅にA4・2アッププリント時  
(連続紙搬送速度200m/分)

フルカラーで毎分200m (A4換算2624ページ)の高速出力とクラス最小\*  
の設置スペースを実現したフルカラー連続紙インクジェットプリンター。  
\*2011年7月現在。



# プロダクションプリンター

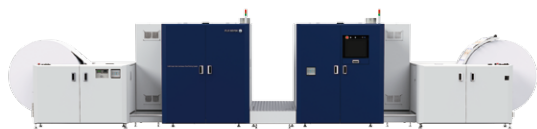
コンピューター・プリンティング(モノクロ) <連続紙プリンター>

## 1400 Inkjet Color Continuous Feed Printing System (Model-T2H/T2N)

● 1,312ページ/分(両面、A4ヨコプリント時)\*

\* A4カット紙換算、18インチ用紙幅にA4・2アッププリント時  
(連続紙搬送速度100m/分)

100m/分のモノクロ連続紙高速インクジェットプリンター



## 1400 Inkjet Color Continuous Feed Printing System (Model-S2H)

● 656ページ/分\*

\* A4カット紙、両面プリント時

1つのプリンターで両面を実現し、さらなるコンパクト化を追求したモノクロ連続紙高速インクジェットプリンター。



## 495 J Continuous Feed Duplex Printer

● 230ページ/分\*

● 460ページ/分(両面印刷)\*

\* A4カット紙換算、18インチ幅用紙にA4・2UP両面プリント時  
(連続紙搬送速度35.1m/分)

解像度600dpi、両面出力標準装備  
フラッシュ定着方式による連続紙の  
高速・高解像度プリントを実現。



## 650J Continuous Feed Printing System

● 600ページ/分\*

\* A4カット紙換算、18インチ用紙幅にA4・2アッププリント時  
(連続紙搬送速度91m/分)

出力解像度600dpiの高画質モノクロ最高速\*の  
基幹業務用連続紙プリンター。

\* 当社比



# 広幅複合機

A0赤黒2色複合機

## DocuWide 9098 α A0 IN / A0 OUT

A0タテ ● 9枚/分

こだわり抜いた基本性能と技術で高画質・高生産性  
を実現する、1パス2カラーの  
マルチファンクションシステム。

※フォルダーはオプションです。



## A0・A1モノクロ複合機

### DocuWide 6055MF (Model-ColorScan)

A0 IN / A0 OUT

A0タテ 5枚/分

高解像度600dpiでA0サイズ原稿の入出力に対応。高速・高解像度カラーキャナーを標準搭載。セキュリティにも配慮したデジタル複合機。



### DocuWide 3035 A0 IN / A0 OUT

A0タテ 3枚/分

カラーキャナーを搭載し、A0サイズの高機能広幅デジタル複合機。



### DocuWide 2055MF (Model-7S) A0 IN / A1 OUT

A1タテ 7枚/分

A1サイズ(タテ) 7枚/分、A3サイズ(ヨコ)は16枚/分と技術資料や文書の出力にも威力を発揮します。



### DocuWide 2055MF / 2055EC A0 IN / A1 OUT

A1タテ 5枚/分

セキュリティに配慮し、図面や文書の電子化を実現するA1モノクロプリンター、デジタル複合機。



## A0・A1モノクロプリンター

### DocuWide 6055 A0

A0タテ 5枚/分

A0サイズ毎分5枚の高性能プリントエンジンを搭載。高解像度600dpiでA0サイズ出力に対応。



### DocuWide 2055 A1

A1タテ 5枚/分

A1サイズ毎分5枚、連続99枚の出力を実現。多彩なデータフォーマットに対応したA1モノクロプリンター。



### DocuWide 2055 (Model-NP) A1

A1タテ 7枚/分

胴内排出機構で省スペース設計ながらA1サイズ毎分7枚の高速A1モノクロプリンター。



## A0カラーキャナー

### DocuScan C1500 A0

大判カラー文書を600dpiの高解像度でスピーディーに電子化。A0対応カラーキャナー。



# その他関連商品

## セルフサービス用課金装置

### Coinkit 9

1台でカラーおよびモノクロコピーに対応。レシートプリント\*、1,000円札対応\*、さらに、ユニバーサルデザインの採用で操作性にも配慮。

利用者にとって便利で、管理者にとってもコピーカウントやレジの手間が省ける課金システムとして、活躍の場を広げます。

\*オプション



写真はCoinkit 9、  
1,000円札対応キット装着時

### e-MoneyCashier 2

富士ゼロックスの複合機に接続してコピー・オンデマンドプリントサービスを実現する小額課金決済装置です。

現金決済では対応できなかった1円単位での価格設定にも対応し、磁気カードでの度数管理システムに比べてセキュリティ性も向上しました。



### IC Card Cashier

富士ゼロックスの複合機、プリンターに接続してキャッシュレスで小額課金決済を実現。大学生協電子マネー決済システムと連携し、売り上げ管理の手間を大幅に削減。現金決済では対応できなかった1円単位の価格設定にも対応。

磁気カードでの度数管理システムに比べセキュリティ性も向上しました。

また、富士ゼロックス商品であるFuji Xerox IC Card (Type A) に対応、ほかにNEC共通フォーマットICカードやGCSフォーマットICカードにも対応しました。



### Dispenser 2

ディスペンサー機能とコピーライザーの機能が目的に応じて選択可能。



### Connection BOX 1 for EM

Suicaなど交通系電子マネーに対応しキャッシュレスでの小額決済を実現。現金決済では対応できなかった1円単位での価格設定にも対応できます。



## ICカード認証システム

### IC Card Gate 3 IC Card Gate 3 for HID Prox IC Card Gate 2 for FeliCa

セキュアなプリンティング環境を実現する複合機・プリンター向けICカード認証システム。複合機・プリンターに接続したカードリーダーにICカードをかざすだけで認証完了。複合機・プリンターの使用をICカード所有者のみに限定したり、個人ごとに利用制限をかけることで、紙文書からの情報漏洩を抑制します。さらに複数のカードフォーマットの併用や、認証データのキャッシュ機能の有効・無効の設定ができます。

- IC Card Gate 3  
FeliCa, FeliCa Lite, FeliCa Lite-S、  
MIFARE, eLWIS\*<sup>1</sup>、ELWIS\*<sup>2</sup>対応
- \*1 eLWISの「Com-ID」の読み取りが可能。
- \*2 NTTカードソリューション発行のカードシリアルIDの読み取りが可能。



- IC Card Gate 3  
for HID Prox  
HID Prox対応



- IC Card Gate 2  
for FeliCa  
FeliCa, FeliCa Lite  
FeliCa Lite-S対応



## ICカード発行システム

### ICカード・ラベル発行システム

専用のICカード・ラベルに、当社複合機で券面を印刷。必要なとき、必要な員数分のICカードを、素早く、簡単に、オンデマンドでセキュアにつくれます。プラスチックカードより低コストで、複合機の認証、社員証や学生証、入退出管理、勤怠/出欠管理、さらに、期間従業員、非常勤講師や臨時職員向けのカードなど、小ロット即時発行のニーズにも的確に応えます。

#### ICカード作成の簡単3ステップ

##### 1 デザイン作成



券面作成  
ソフトウェアで  
デザイン作成

##### 2 プリント



ICカード・ラベル  
専用用紙 (ICチップ内蔵) を  
手差しトレイにセット

##### 3 登録・エンコード

複合機認証カード(登録)



複合機にかざし登録完成  
(ICカード登録ツール)

社員証・入館カード(エンコード)



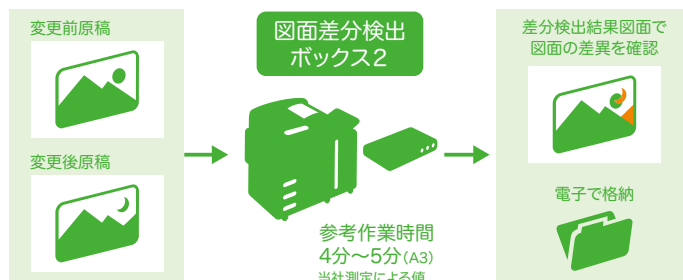
エンコード装置で  
ICカードに情報の書き込み完成

## 特定業種向け拡張機能

複合機に特定業種向けの機能追加ができる、アプリケーション型体のボックスです。

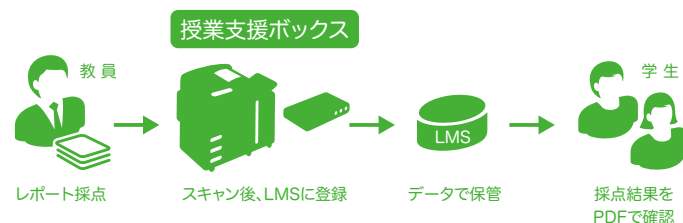
### 図面差分検出ボックス2

修正前と修正後の図面差分のチェックをサポートするTCO削減に効果的なシステムです。



### 授業支援ボックス

学習管理システム「LMS」への一括登録で大学教員の業務省力化・授業の質向上と、学生のモチベーション向上を実現する学習業務支援システムです。



## 映像光伝送器

富士ゼロックスが複合機のために開発した面発光型半導体レーザー素子VCSEL\* (ヴィクセル)を利用して、光ファイバーによるデータ伝送を実現しました。

\*VCSEL=Vertical Cavity Surface Emitting LASER (垂直共振器面発光レーザー)

### 4K HDMI・IP光伝送器

光ケーブルを用いて4K映像データ・音声データ・LANデータを800m長距離伝送。



## シュレッダー

### Trust-Eco 1500

高い機密性を保持するため、文書の復元・判読が困難となる「ひきちぎり破碎方式」を採用し、再資源化もしやすくしたセキュリティー対応のシュレッダー。

処理された紙片がすべて外付けの回収ボックスに排出される、大量処理に対応したTrust-Eco 1500 EXモデルもラインアップ。

写真はTrust-Eco 1500 EXモデル



# 電子文具

## 手書き入力ペンシステム

### Denshi-Pen



Denshi-Pen は、紙に手書きするという業務スタイルを変えることなく、手書きした情報を簡単かつ迅速にデータ化することができます。とくに生産工程管理、保守点検、申込、医療、アンケート集計業務など、さまざまな手書きの帳票を扱う業務における電子化作業を効率化します。

#### ●Denshi-Pen 1 JS

ペン、ノート、100種類以上の定型帳票の電子版が同梱されています。

#### ●Denshi-Pen Form Solution 1.1J

日頃、お客様がお使いのさまざまな帳票をDenshi-Penで活用できるようにフィールド定義し、書き込まれた手書き情報を電子化し、管理する環境を提供します。

#### ●Denshi-Pen Form Solution SDK 1.1J

上記Form SolutionではGUIを用いた操作となりますが、SDKを用いることで、自動化処理ができるようになります。

#### ●Denshi-Pen Form Solution 1.1J 集中印刷オプション

本部のPCで帳票を作成・集中印刷した後、電子帳票および印刷した紙の帳票を各拠点に配布して、Denshi-Penでその帳票に記入した手書き情報を各拠点のPCで取り込むことが可能となります。

■詳細は、下記URLをご確認ください。

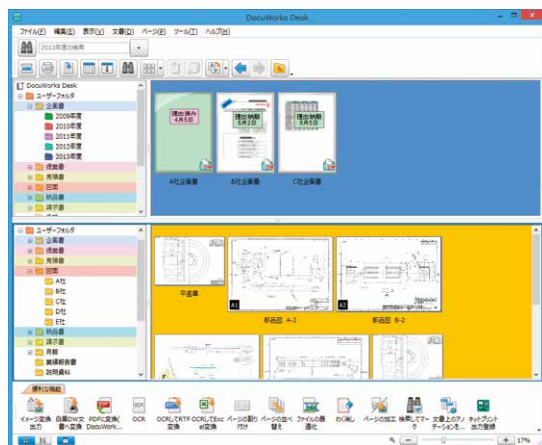
<http://www.fujixerox.co.jp/product/stationery/denshi-pen/>

# ソフトウェア

ドキュメントハンドリング・ソフトウェア

## DocuWorks 8

### DocuWorks Desk



アプリケーションのフォーマットを超えて、電子文書と紙文書を一元管理。DocuWorks はオフィスソフトやイメージファイルなど、さまざまな電子文書を、DocuWorks 文書として束ねたり、ばらしたり、付箋を貼ったり…と、紙の文書を扱うのと同じように画面上で操作できます。

#### ●文書の効率的な管理を実現する「DocuWorks Desk」

- DocuWorks 文書だけでなく、WordやExcel®などのほかBMPやTIFF、JPEGファイルもDesk上にアイコンやサムネイルで表示。多様なデータフォーマットの効率的な一元管理を実現します。
- 画面上で、複数のDocuWorks文書をひとつの文書に束ねたり、ばらしたり、バインダーに綴じたりできます。

#### ●ページ単位や連続ページでの表示・編集が可能な「DocuWorks Viewer」

- DocuWorks Viewerでは、DocuWorks文書に付箋やマーカー、スタンプ、テキストなどアノテーションを付加することができますので、強調したり、コメントしたりといった紙文書と同様の伝達ができます。
- ページ順の変更、ページの追加・削除・取り出しなどを簡単なマウス操作で行うことができます。

#### ●DocuWorks文書をPDFへ変換出力する「DocuWorks PDF Creator」

- DocuWorks DeskのPDF変換プラグインを利用して、DocuWorks文書を簡単にPDFへ変換出力することができます。

#### ●進化したDocuWorks 8

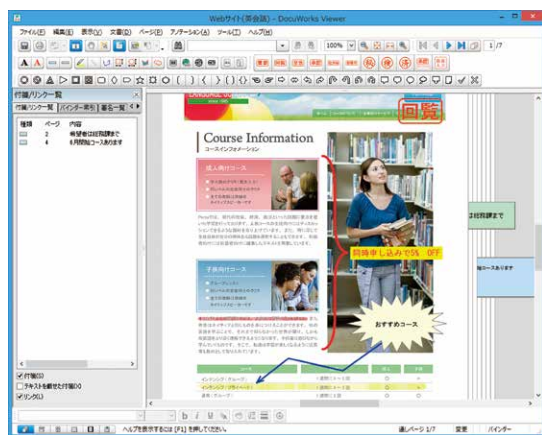
- 定型作業がスムーズに(お仕事バー、トレイ連携\*、クリアフォルダー/封筒)
- 検索がさらに容易に(インデクシングを用いた高速検索、属性ビュー、古い文書を黄ばみ表示)
- 表示がさらに見やすく(高画質表示、連続ページおよび見開き表示)
- 書き込みがさらに快適に(折れ線・マーカーアノテーション)
- PDFとの連携もさらに向上(プレビュー表示、PDFからDocuWorks文書への変換)

\*別売りソフトウェア「DocuWorks トレイ2」

■詳細は、下記URLをご確認ください。

<http://www.fujixerox.co.jp/product/software/docuworks/>

### DocuWorks Viewer

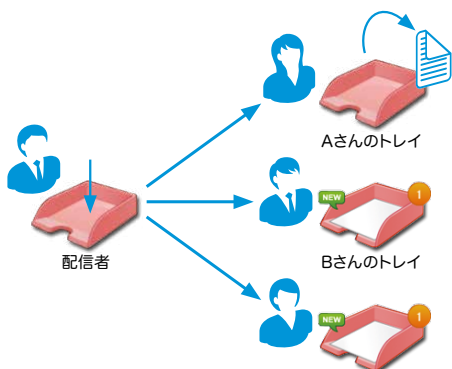


## DocuWorksのオプションソフトウェア

## DocuWorks トレイ 2

### 電子文書を複数のユーザーに配布する

複数のユーザーに同じ文書を、1回の格納操作で一斉に配布できます。文書を取り出したトレイからは文書の表示が消えますが、取り出していないトレイの文書は残っています。



### DocuWorks トレイ 文書追跡サービス\*と

### DocuWorks トレイ 2との連携

複数のユーザーが文書进行处理する工程では、誰が文書を持っているかを簡単に確認することができませんでした。DocuWorks トレイ 文書追跡サービスとDocuWorks トレイ 2の連携を利用することで、どのトレイ(誰が)に文書があるか、また、文書がどのトレイを経由(工程の担当者が処理)したかを一覧で確認できます。

※ 別途サービス契約が必要です。サービスを利用するには、DocuWorks 8とDocuWorks トレイ 2が必要です。



■詳細は、下記URLをご確認ください。

[http://www.fujixerox.co.jp/product/software/dw\\_tray2/](http://www.fujixerox.co.jp/product/software/dw_tray2/)

※ご使用にはDocuWorksがインストールされている必要があります。

# DocuWorks Mobile



文書の束ねや、ばらし、付せんづけなど

モバイル環境で快適なドキュメント活用を実現するアプリケーションソフトウェアです。

## ●データの準備・整理

必要な資料をWorking Folderや文書管理システム「DocuShare\*」からドラッグ＆ドロップ。案件単位にフォルダーを作成して整理したり、文書の束ね、ばらし、メモなど手軽に編集することができます。大量のカatalogや提案書、動画もタブレット端末ひとつで容易に持ち運べます。

\*別売りソフトウェア

## ●報告・フォロー

会議の際の資料やホワイトボード、投影画面などをタブレット端末で撮影し、画像にメモや付せんづけなどをしてWorking Folderへアップすれば、会社への報告も迅速になります。また、移動中でもメールに添付して送信することが可能です。

## ●プレゼンテーション

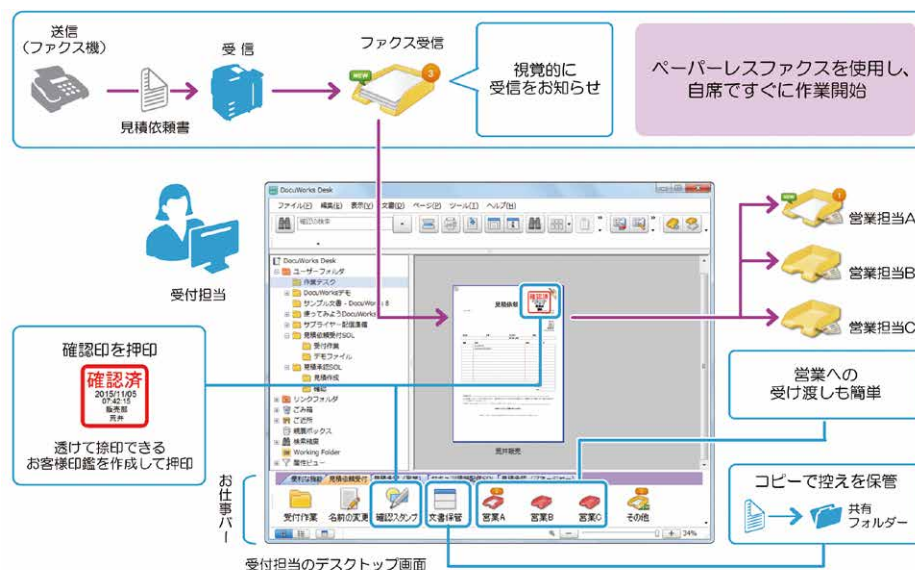
PDFやDocuWorks文書は全ページをサムネイル表示できるので、見たいページが一目瞭然。タブレット端末とプロジェクターを接続すれば、大画面でのプレゼンも可能です。また、重要書類や手持ちがない資料は、Working Folderにアクセスして提示・印刷できます。

■詳細は、下記URLをご確認ください。

【Android】 [http://www.fujixerox.co.jp/product/software/dw\\_mobile\\_and/](http://www.fujixerox.co.jp/product/software/dw_mobile_and/)  
【iOS】 [http://www.fujixerox.co.jp/product/software/dw\\_mobile\\_ios/](http://www.fujixerox.co.jp/product/software/dw_mobile_ios/)

## DocuWorks業務支援ソリューション

# DocuWorks業務支援ソリューション



「見積依頼受付」の例

DocuWorks業務支援ソリューションは、お客様の日常業務の中で発生する、手間や時間がかかっている帳票の受け渡しの改善を手軽に迅速に支援するソリューションです。紙と人手に頼る身近な業務の改善はもちろん、関連する業務とのつながりをより密にし、全体の流れをより円滑化。ビジネスの展開と企業の成長をサポートします。

### ●誰でも簡単・安心してスムーズに利用可能

ドキュメントハンドリング・ソフトウェア「DocuWorks」を組み合わせることで、紙と電子の文書を一元化する環境を手軽に構築することができます。

### ●業務改善を手軽・迅速に行えるようサポート

業務改善を迅速に始められる「設置ガイド」「業務運用ガイド」と、業務の流れを可視化するツール「お仕事バー」をご提供しますので、お客様自身でシステム構築および業務利用が可能となります。

### ●人的支援による導入リードタイムの短縮と効率的運用を推進

お客様に代わりエンジニアがソフトウェアを設定するサービスや、ヘルプデスクによるソフトウェアサポートをご用意していますので、導入後の早期立ち上げと効率的な運用が可能です。

## ソリューションメニュー

### ●見積依頼受付

ファクスによる見積依頼に迅速に対応し、商談獲得を支援

### ●見積承認

見積承認業務の見える化・効率化を支援

### ●受注

ファクスによる受注業務のコスト削減と増力化を支援

### ●セキュア情報配信 (調達業務向け)

図面・仕様書などの技術情報をセキュアに配信・管理

### ●申請・報告

申請業務・報告業務を電子化・一元化し業務を効率化

■詳細は、下記URLをご確認ください

<http://www.fujixerox.co.jp/solution/management/docuworks/dwsol/>

# ApeosWare Management Suite 2

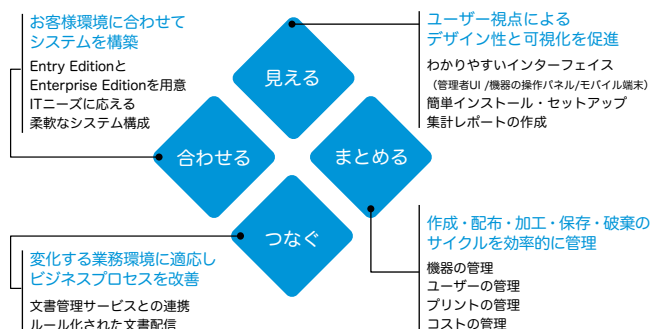
ドキュメントによるビジネスコミュニケーションを促進。

複合機、プリンター、ファクスなどの増加、モバイル活用ニーズの高まり…。

機器の量に伴い働き方も多様になってくると、管理の手間、漏えいリスク、コスト、出力渋滞、作業の遅れ…など悩みが増えます。そうしたドキュメントライフサイクルを支援し、お客様のビジネスに高い価値を提供するソフトウェアです。

■詳細は、下記URLをご確認ください

[http://www.fujixerox.co.jp/product/software/aw\\_manage\\_suite/](http://www.fujixerox.co.jp/product/software/aw_manage_suite/)



## ユーザー視点によるデザイン性と可視化を促進

### ●利用状況がレポートで見える

ユーザーごとの使用料や、電力使用量、分析レポートなど30種類以上におよぶさまざまなレポートを作成。機器の利用状況を把握したり、機器の最適化に役立ちます。



使用量の概要レポート



ユーザーごとの機器使用量レポート



電力使用量のレポート

## 作成・配布・加工・保存・破棄のサイクルを効率的に管理

### ●案件ごとにコストを付け替え

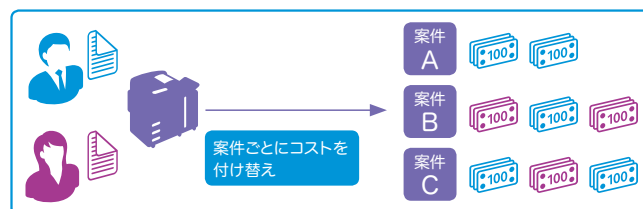
お客様への請求に出力の費用も計上したい場合、出力操作の際に案件ごとのアカウントを入力することで、集計結果を元に案件単位でコストの付け替え\*が可能です。

\* Entry Editionは未対応、Enterprise Editionは標準です。

### ●モバイル端末からの入出力もしっかり管理

登録したユーザー情報やアクセスプロファイルを使ってスマートフォンやタブレット端末による入出力も管理可能。端末内のファイルの出力、文書管理サービスとの連携、オンデマンドプリント\*など、セキュアに実現できます。

\* Entry Editionは未対応、Enterprise Editionは標準です。

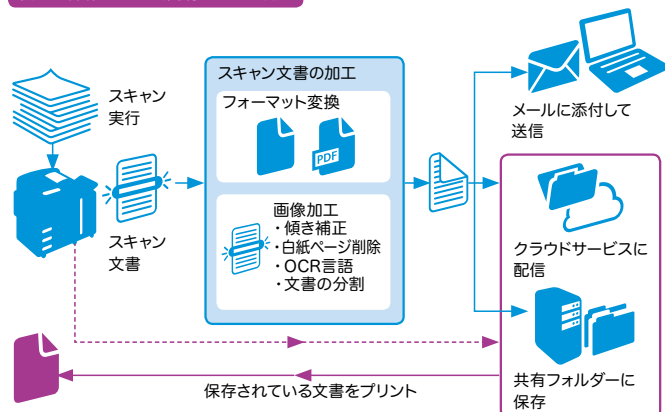


## 変化する業務環境に適応しビジネスプロセスを改善

### ●文書管理サービスとの連携でクラウド上の文書の入出力が可能

たとえばクラウドサービス「Working Folder」に保存された文書も、機器の操作パネルからのアクセス、出力が可能です。

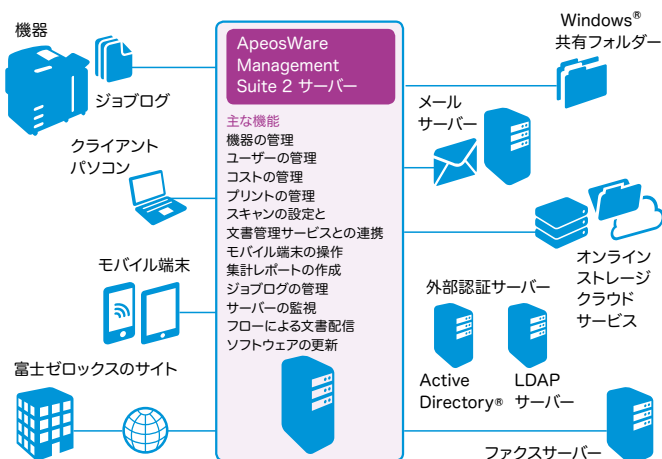
機器の操作パネルで、簡易にフロー設定



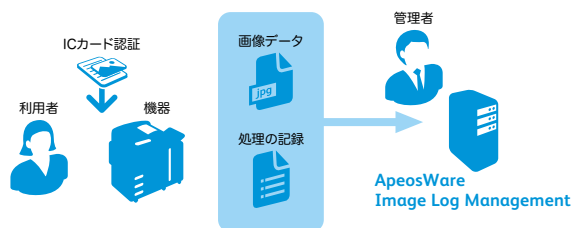
## お客様環境に合わせてシステムを構築

### ●お客様のITニーズに応える柔軟なシステム構成

複合機やプリンターなどのネットワーク上の機器と、その機器の利用者を管理し、認証、出力、ログ集計、文書配信を統合的に行います。



# ApeosWare Image Log Management



複合機など入出力機器を介したドキュメントをイメージとして保存。  
蓄積されたイメージは、情報漏えいの抑止・追跡をはじめ  
ビジネスへの有効活用を図ることができます。

## ●情報漏えいの抑止

出力機器ごとに、コピー、プリント、ファクス送受信、スキャンした文書の履歴を、画像データと処理内容として記録・保存できます。蓄積された画像データや処理内容は、ログ管理者がグループ別に管理でき、グループ別での追跡・監視が可能となります。このようなApeosWare Image Log Managementの管理機能と機器のパスワード・ICカードなどのユーザー認証機能を併用することで、機器利用者を一連の流れの中で特定し、把握できるようになるので、情報漏えいに対する抑止と全社的なセキュリティ強化が図れます。

## ●トレーサビリティの確保

万が一、個人情報や極秘資料などの機密情報が漏えいした場合には、漏えい元を特定するために、ジョブログ属性やOCR結果\*などから必要な条件を入力して検索。流出経路の追跡と解析を容易に行うことができるので、速やかな原因の究明にもつながります。

\* Professional版のみ。ApeosWare Image Log Management 1.0 Professional OCR Licenseが必要。

## ●イメージログの監視・通知\*

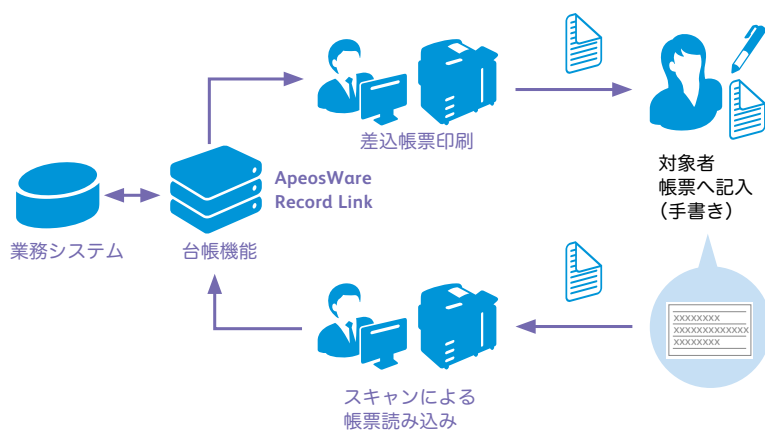
あらかじめ設定した条件や、指定したキーワードを含む文書を自動で検索することが可能。検索結果は、監視キーワードの重要度に応じた間隔で管理者にメールで通知され、履歴として保存されます。また、監視レポートで、ユーザーまたはグループ別、重要度別、年度および月度別の監視結果を把握できます。これにより、複合機など出力機器の不正使用による機密情報の漏えい抑止に大きく貢献します。

\* Professional版のみ。ApeosWare Image Log Management 1.0 Professional OCR Licenseが必要。

■詳細は、下記URLをご確認ください。

[http://www.fujixerox.co.jp/product/software/aw\\_image\\_log/](http://www.fujixerox.co.jp/product/software/aw_image_log/)

# ApeosWare Record Link



帳票の準備から回収後のデータの読み取り・入力、進捗状況の可視化、書類の不備の確認、各種通知文書等の印刷、台帳管理まで、帳票処理に関する一連の業務プロセスをトータルにサポート。申請・届出受付、調査・アンケートなどの業務の効率化に大きく寄与します。

## ●自由な帳票設計と差込印刷

自由に設計した帳票に、業務システムのデータを差込印刷できます。

## ●手書き帳票の入力効率化

手書きされた帳票をOCRで読み取り、OCR結果をPC画面上で簡単に確認・訂正できます。

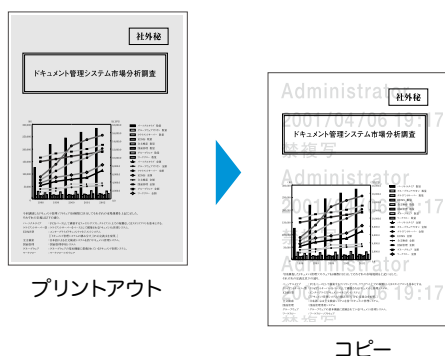
## ●台帳管理と業務システム連携

台帳で簡単に仕分けでき、不備通知等二次帳票の一括印刷可能です。作業の進捗状況も台帳上で一覧管理できます。

■詳細は、下記URLをご確認ください

[http://www.fujixerox.co.jp/product/software/aw\\_record\\_link/](http://www.fujixerox.co.jp/product/software/aw_record_link/)

# TrustMarkingBasic



紙文書の情報漏洩リスクに「隠し印刷」などで対応。  
機密文書や重要文書へのセキュリティ対策が簡単に実現できます。

## ●プリント文書の情報漏洩を抑止します

TrustMarkingBasicをユーザーのパソコンにインストールすることで、コピーすると浮き出す「隠し文字列」の含まれた文書のプリントが可能になります。これにより、紙文書のセキュリティ対策が容易に行えます。

## ●デジタル複合機との連携で、情報漏洩の牽制・抑止効果を強化

従来の目で見分ける「隠し文字」に加え、目で見分ける不可能な「デジタル情報」を文書に埋め込みます。

## ●DocuWorks文書との連携で、隠し文字設定が可能

DocuWorks文書の属性情報として、「印刷する場合は、隠し印刷付きでのみ許可する」という設定が付与できます。これにより、プリント後の情報漏洩抑止効果、および、オリジナルとコピー後の複製物との識別効果を保持させた状態でDocuWorks文書を生成できます。

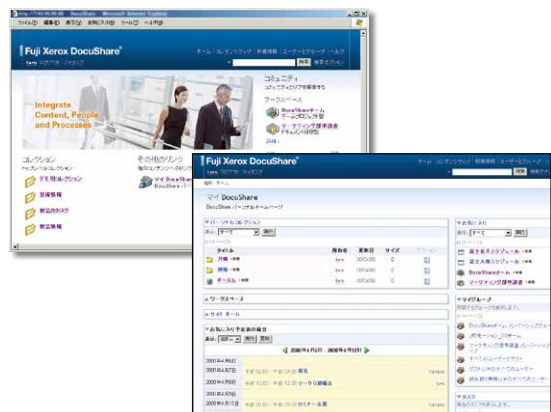
■詳細は、下記URLをご確認ください。

[http://www.fujixerox.co.jp/product/software/trustmarking\\_basic/](http://www.fujixerox.co.jp/product/software/trustmarking_basic/)

# ソフトウェア

Web対応ドキュメント&コンテンツ・マネジメント・ソフトウェア

## DocuShare



DocuShareは、企業内の文書情報やナレッジの蓄積、管理を実現する、ポータル型コンテンツ・マネジメントソフトウェアです。これまで主流だった紙文書や、テキストファイル、Webコンテンツなどを収集・整理して一元管理。ナレッジマネジメントを進化させ、柔軟かつアクティブな情報管理を実現します。

●より見やすく、さらに使いやすいユーザーインターフェイスが、知識・情報の共有を容易に実現します  
標準的なWebブラウザを利用して、DocuShareサイトにアクセスし、サイト内に格納されている情報の検索・閲覧・取り出しが簡単かつスムーズに行えます。

●さまざまなドキュメント利用シーンを支援します  
DocuShare上に業務に利用するドキュメントを蓄積管理。社内だけではなく、社外のモバイル環境や、海外からのアクセスなど、さまざまな利用シーンに合わせてドキュメントの検索や閲覧が行えます。

●中小規模のオフィスにおける情報共有環境を支援  
スモールビジネス向けパッケージ「DocuShare Express」は、中小規模のオフィスにおける情報共有環境を提供します。最大100ユーザーまでの利用が可能で、ドキュメント、ナレッジ、スケジュールの共有など、活発な情報活用を支援します。

■詳細は、下記URLをご確認ください。  
<http://www.fujixerox.co.jp/product/software/docushare/>

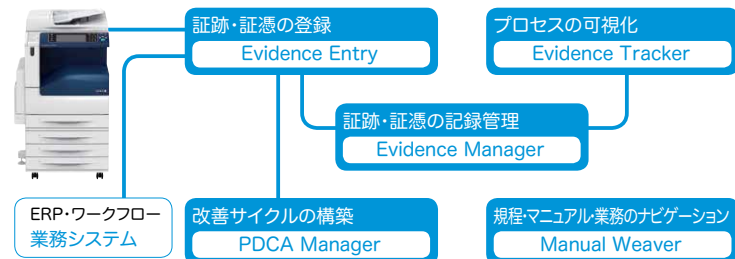


この認証ロゴは公益社団法人日本文書情報マネジメント協会によりライセンスされています。

業務改革・企業体質強化支援ソフトウェア

## Apeos PEMaster

Apeos PEMasterとは、業務の集中化や基幹システムの導入などにより、効率化や最適化が進むビジネス。しかし多くの企業では、業務プロセス毎にシステムが導入され、その結果、全社にわたる「リスク」や「ムダ」を正確に捉えきれていないのが実情です。そこで当社は、業務プロセスで利用される「文書」に着目。Apeos PEMasterにより、文書の登録状況で各プロセスの進捗を可視化し、全社にわたるモニタリングを可能にすることにより、業務の品質向上を実現します。



### ●Apeos PEMaster PDCA Manager

現場とのコミュニケーションを通じて現状を可視化し、顕在化した課題が解決するまでのPDCAサイクルを管理します。

### ●Apeos PEMaster Evidence Entry

複合機と連携することにより、紙文書をスムーズかつ確実に登録することができます。

### ●Apeos PEMaster Evidence Manager

活動の証となる証拠や証拠類をはじめ、企業活動に関わるあらゆる文書を管理・格納します。

### ●Apeos PEMaster Manual Weaver

規程や社内ルール、業務マニュアルなどの改訂や承認、版管理、Web公開までの一連の作業を効率的に行えます。

### ●Apeos PEMaster Evidence Tracker

個々の業務プロセスで発生したドキュメントの登録状況をグラフィカルに表示することで、業務の流れや進捗状況を直感的に把握できるようになります。

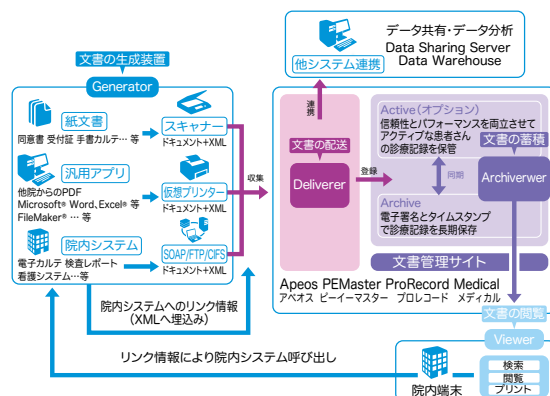
■詳細は、下記URLをご確認ください。  
[http://www.fujixerox.co.jp/product/software/apelos\\_pemaster/](http://www.fujixerox.co.jp/product/software/apelos_pemaster/)



この認証ロゴは公益社団法人日本文書情報マネジメント協会によりライセンスされています。

診療記録統合管理ソリューション

## Apeos PEMaster ProRecord Medical



Apeos PEMaster ProRecord Medicalは、DACS\*コンセプトを具現化したソフトウェアです。病院内で日々発生する膨大な量の診療記録を紙・電子を問わず収集・整理して一元管理。「ここになれば、どこにもない」を実現し、「病態把握の迅速化」、「チーム医療の連携促進」、「診療記録管理コストの削減」などの効果を発揮します。

### ●長期間にわたる診療記録の電子保存・閲覧を実現

診療記録を汎用的なドキュメント形式（DocuWorksやPDFなど）に統一し、厚生労働省のガイドラインに示された電子保存に関する要件（真正性、見読性、保存性の担保）を満たした形で保管します。

### ●マルチベンダー対応のシステムで記録管理にかかる付帯業務を低減

病院内で稼動する多様なシステムや基幹システムと柔軟に連携できるため、既存のインフラやワークフローを活かしながら、分散管理された記録を集中管理する仕組みを構築することができます。

### ●目的に応じて選択可能なビューで診療記録の閲覧・管理を効率化

- 患者の来歴を俯瞰する「マトリックスビュー」
- 文書種類や日付、入院毎や検査種などの分類毎に表示する「ツリービュー」
- 単一あるいは複数の文書にフォーカスして表示する「フォーカスビュー」

\*DACS (Document Archiving and Communication System: 診療記録文書統合管理システム) は、大阪大学医学部附属病院医療情報部が提唱しているコンセプトです。

■詳細は、下記URLをご確認ください。  
[http://www.fujixerox.co.jp/product/software/apem\\_medical/](http://www.fujixerox.co.jp/product/software/apem_medical/)

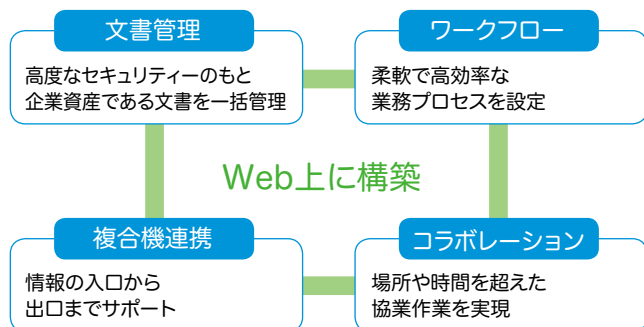
# ArcSuite Engineering

ArcSuite Engineeringは製造業のさまざまな課題解決に向け開発したWeb統合情報管理システムです。

図面や技術文書にとどまらず、作業の経緯や個人のノウハウなども確認でき、文書とノウハウを効果的に活用できる仕組みを構築。さらなる競争力が求められる製造業を、強力にバックアップします。

さまざまなシーンで役立つ「4つの機能」を装備

ArcSuite Engineeringは、「ドキュメントスペース（文書管理）」「ワークフロー」「コラボレーション」「複合機連携」の4つの機能で構成されたシステムです。これらの機能を組み合わせ、ドキュメントの活用、部門や企業間での情報の配信、モバイルの活用…など、さまざまな用途に使用できます。



■詳細は、下記URLをご確認ください。

[http://www.fujixerox.co.jp/product/software/arcsuite\\_engineering/](http://www.fujixerox.co.jp/product/software/arcsuite_engineering/)



この認証ロゴは公益社団法人日本文書情報マネジメント協会によりライセンスされています。

製造業の課題をArcSuite Engineeringが解決します。

設計部門で…

- 同じような図面を何度も作り直すことに…
- 最新版の管理があいまいで後工程でミスが発生…

「ドキュメントスペース」で図面や文書を管理

ドキュメントスペースは、文書管理を行う機能です。多彩な検索機能で図面の再活用が容易になるうえ、版管理機能によって最新版が一目でわかり、取り間違えなどのミスも抑止します。



生産技術部門で…

- 情報が工程ごとに管理されすぐには探し出せない…
- 個人の経験や勘が頼りで過去の資産を活かせない…

「ワークフロー」で業務の流れを把握

ワークフローでドキュメントの申請から検図、承認、登録までのプロセスを管理できます。進捗管理機能と連携し、工程の中でどんなドキュメントが必要になるかを可視化することも可能です。

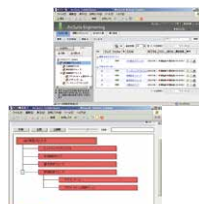


品質管理部門で…

- クレームが入っても対応の仕方がわからない…
- 解決までのやり取りや関係者の確認も難しい…

「コラボスペース」で情報のやり取りも共有

コラボスペースは、Web上にコラボレーションの場を提供し、時間や場所、組織の枠を超えた協業を促す機能です。メンバー間での情報のやり取りや作業過程などを可視化し、共有・蓄積することができます。



## 統合出力管理システム

# ArcEPS

ArcEPSは、図面や技術資料など、さまざまなフォーマットが混在する文書を一元的に受け付け、部数、サイズ、各種の加工など、配付先ごとに設定を変えて一括出力・配信できる統合出力管理システムです。ArcSuite Engineeringをはじめ、さまざまなシステムと連携し、効率的な出図・配付を実現。リードタイムの短縮やコストの低減、セキュリティの強化に貢献します。



●さまざまなシステムと柔軟に連携

製造業向けWeb統合情報管理システムArcSuite Engineeringと連携して、快適な出図環境を実現します。他システムとの接続も考慮した導入しやすい商品構成で、出力ニーズに柔軟に応えます。

●多彩なファイルを一括出力

異なるアプリケーションで作成された複数のファイルを、連続して一括出力できます。「複数の文書を配布先ごとに異なる部数で出力」といった複雑な指示も容易に行うことができます。

●豊富な出力形態に対応

放置プリントによる情報漏洩が抑止できるセキュリティプリントや、Working Folderへの電子配信に対応。また、承認印やQRコードなどのスタンプを付加したり、出力時のエコレベル表示により環境負荷低減を促進します。

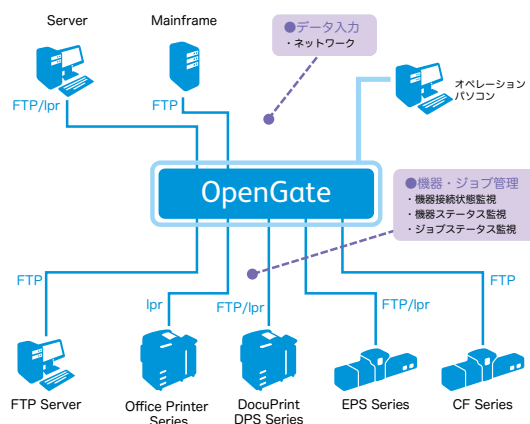
■詳細は、下記URLをご確認ください。

<http://www.fujixerox.co.jp/product/software/arceps/>

# ソフトウェア

## プリンティング統合管理ソフトウェア

### OpenGate



OpenGateは、多様化する企業の基幹システムにおいてより効果的な出力環境を構築するためのプリンティング統合管理ソフトウェアです。メインフレームやサーバーに蓄積されたデータはネットワーク、ディスクインターフェイスを介してインプットされます。スプールされたデータは充実した管理機能により、一覧表示や削除、保持、優先順位の変更、再出力、各種フィルター連携などを行うことが可能です。

#### ●インプット

ネットワーク:FTP、lpr、FTP Retrieve (ACOS4/6対応) ディスク:ローカルディスク任意ディレクトリの監視取り出し

#### ●スプール機能

ジョブ一覧、中断、保留/保留解除(ジョブ単位の再出力)、削除、保存データの一定時間経過後の自動削除設定、キュー変更、プライオリティ変更、バックアップ

#### ●アウトプット

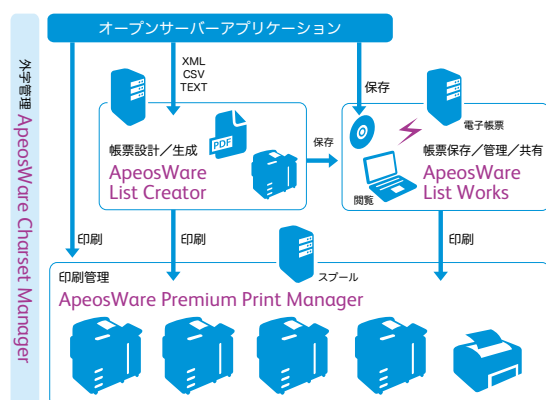
対応プリンター:Versant™ 2100 Press、Versant™ 80 Press、Xerox iGen4 Press、Xerox iGen 150 Press、Color 1000 Press/Color 800 Press FreeFlow Print Serverモデル、490/980 Color Continuous Feed Printing Systems、DocuPrint 1100 CF、650J Continuous Feed、495 J Continuous Feed、1400 Inkjet Color Continuous Feed Printing System、2800 Inkjet Color Continuous Feed Printing System、4127/4110/4590EPS、DocuTech 180/155/128 HLC、DocuPrint180/155/115 EPS、LPSシリーズ、DocuPrint 500/702DPS、D125/110 Printer、D136 Printer、複合機、オフィスプリンターに対応 対応サーバー:FTP Serverシステムなど

■詳細は、下記URLをご確認ください。

<http://www.fujixerox.co.jp/product/software/opengate/>

## 帳票設計／帳票生成／帳票保存／印刷管理／外字管理

### ApeosWare 基幹連携ソリューション



セキュアな帳票システムの整備やオープンシステムのマイグレーションをフレキシブルに実現し、基幹業務出力を受け持つ高速プリンターや複合機でのプリントニーズに応え、柔軟かつオープンな基幹業務プリンティング環境の構築を強力に支援します。

#### ●List Creator

【帳票設計/生成】既存の帳票資源を活用しセキュアな帳票を効率よく生成・出力し、オープンシステムにおける帳票印刷業務の多彩なニーズに対応します。

#### ●List Works

【帳票保存/管理/共有】スケーラブルな運用を高いセキュリティで実現する電子帳票システムです。帳票業務の効率化と情報共有を活性化します。

#### ●Premium Print Manager

【印刷管理】Webブラウザから印刷データを一元的に管理し、日常の印刷業務を高い信頼性で支えます。

#### ●Charset Manager

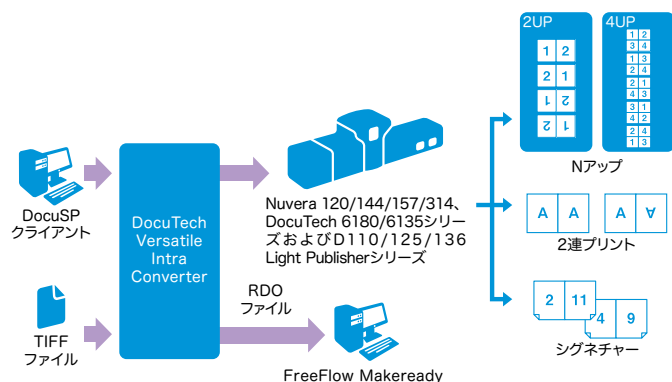
【外字管理】文字資源の一元管理によりスムーズな文字流通を実現し、ネットワーク環境下の印刷環境を高精度にサポートします。

■詳細は、下記URLをご確認ください。

[http://www.fujixerox.co.jp/product/software/aw\\_kikanrenkei/](http://www.fujixerox.co.jp/product/software/aw_kikanrenkei/)

## コンバーターソフトウェア

### DocuTech Versatile Intra Converter



\* 当社営業にご相談ください。

Nuvera 120/144シリーズおよびDocuTech 6180/6135シリーズのより効果的な運用を可能にするコンバーターソフトウェアです。さらに、汎用処理インターフェイスも備えているため、お客様の実務に合わせた機能を付加することも可能。プリント業務とファイル管理の効率化を実現します。

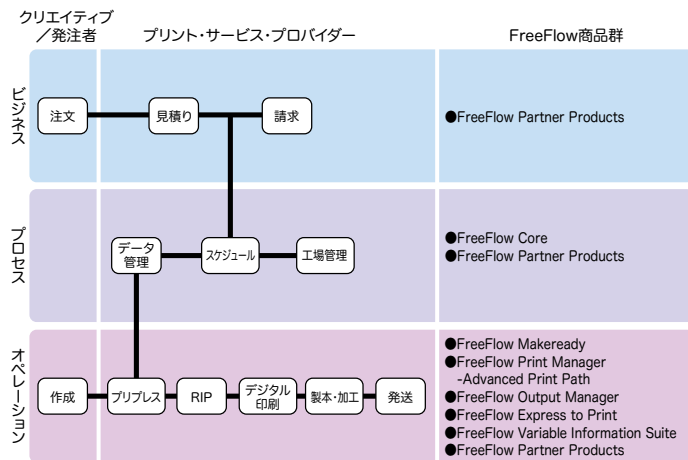
#### ●Nuvera 120/144/157/314、DocuTech 6180/6135シリーズおよびD110/125/136 Light Publisherシリーズの効果的な運用

6180/6135 シリーズで多彩なプリントジョブを可能にします。また、DocuTech 135の資産をNuvera 120/144/157/314、DocuTech 6180/6135シリーズおよびD110/125/136 Light Publisherシリーズで活用可能にします。

#### ●RDOファイル自動保存

DocuSP クライアント、DocuCentre f1100GAおよび4112/4127 Light Publisherなどで出力されたTIFF ファイルをRDOで保存します。

# FreeFlow デジタル・ワークフロー・コレクション



柔軟かつシンプルなワークフロー実現で、高速・高精度、低価格なプリントニーズに応えます。オフセット印刷においてもデジタルプリントにおいても、業務の効率化が強く求められています。FreeFlowは、ドキュメント作成から発行までの作業の円滑化を推進。システム、アプリケーション、プリンター間を有機的に連携させ、効率的な作業の流れを実現します。

## ●FreeFlow Makeready

経験やノウハウが必要とされ、人手に頼っていたプリントサービス業務のプリプレス作業。これを、信頼性が高く洗練されたツールとWYSIWYG環境でスムーズに実現します。ドキュメントの組み立て、編集、詳細なプリプレス、そして構成確認まで多岐にわたって支援します。

## ●FreeFlow Core

出力ワークフローを自動化することによって、プリントプロセスの最適化やジョブ処理の効率化を可能にします。

## ●FreeFlow Print Manager-Advanced Print Path

ジョブチケットを適用しプリンターに送信する機能を提供します。さらに、効率的な再プリントワークフローの実現や、新規需要の開拓にも貢献。また、JDFサポート機能も提供します。

## ●FreeFlow Output Manager

プロダクションプリントのプリプレス段階でプリンターに送られるプリントジョブを適切化し、プリント作業での効率化を実現する高性能スプールシステムです。JDF対応による高い柔軟性、効率的なワークフロー、プリンター資産の有効活用を可能にします。

## ●FreeFlow Express to Print

分かりやすい操作画面と文書テンプレートを利用して、プリプレス作業の簡易化と自動処理を可能にする印刷アプリケーションです。比較的少数数の印刷や、初心者レベルのデジタルプリント操作を対象にしており、単純な繰り返しジョブや複雑な印刷ジョブ、定型的なプリプレス作業の自動化で、印刷業務における生産性向上に大きく貢献します。

## ●FreeFlow Variable Information Suite

請求明細書などのトランザクショナル・ドキュメントやカタログ、パンフレットなどに可変データや可変イメージを付加し、パーソナライズできます。紙のドキュメントのほか、電子カタログ、ファクスなどのパーソナライズも可能です。One-to-Oneマーケティングによる訴求力の高いドキュメントの実現で、お客様からの応答率の向上など結果につながるビジネスが期待できます。

## ●米国ゼロックス社FreeFlow Partner Products

米国ゼロックス社のFreeFlowには多くのソフトウェアパートナー企業が参加しており、XMPie uDirect、XMPie PersonalEffectやGMC Inspireなど各パートナー企業は米国ゼロックス社FreeFlowに対応した優れた商品群を提供しております。

富士ゼロックスが提供する商品群とともに、そのノウハウを最大限に活用することができます。

■詳細は、下記URLをご確認ください。

<http://www.fujixerox.co.jp/product/software/freeflow/>

# MediaDEPO



動画による情報展開において、迅速に情報を発信できる環境とそれを利用するユーザーが欲しい情報を簡単に手にいれることができる環境を提供、企業の営業力強化・企業力強化を支援します。

## ●見たいビデオコンテンツを簡単、スピーディーに検索

コンテンツの視聴は、Webブラウザから行えます。目的のコンテンツを確実に探せる多彩な検索機能のほか、コンテンツ内の見たいシーンをすばやく探すための検索機能も充実。ムダなく効率的な視聴が可能です。

## ●高度な管理機能により、コンテンツの登録・配信・ユーザー管理の効率化を支援

コンテンツ管理・ユーザー管理・サイト運営は、Webブラウザから行えます。時間や場所を問わずに作業が可能で、コマンドツールを使用すると大量の管理者操作を一括して行えます。

## ●情報の視聴状況、理解状況の把握を支援(MediaDEPO Learning Edition)

コンテンツの分類単位ごとに掲示板を設け、ユーザーからのコメントや質疑応答を共有できます。また、アンケートやテストを実施しユーザーの意見や理解度を確認できます。

## ●現場をそのまま収録。ビデオコンテンツを簡単に作成(MediaDEPO Author)

既存のビデオと資料を簡単に同期できるのはもちろん、プレゼンテーションの操作や映像の収録をその場で行い、すぐさまMediaDEPOのコンテンツを作成することができます。

## ●スマートフォンからのビデオ視聴を可能(MediaDEPOモバイルオプション)

Android端末やiPhoneでのビデオ視聴が可能となり、従来のPCとの組み合わせで知識習得の時間や場がよりいっそう広がります。

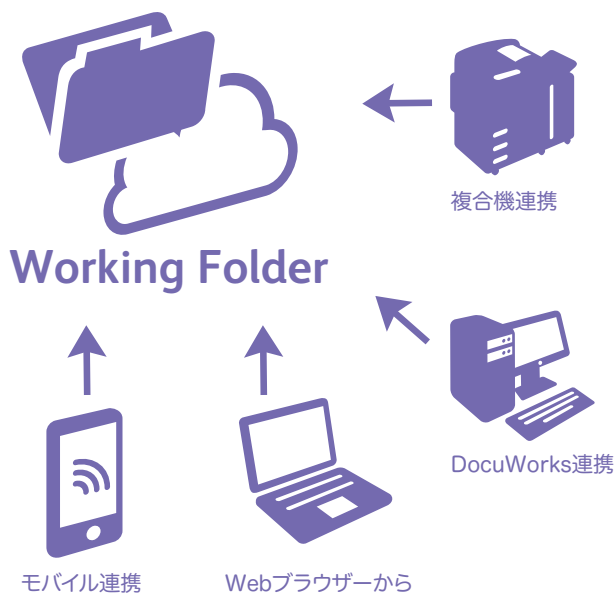
■詳細は、下記URLをご確認ください。

<http://www.fujixerox.co.jp/product/software/mediadepo/>

# サービス

ドキュメント共有支援クラウドサービス

## Working Folder



「Working Folder」は、インターネット環境さえあれば電子化されたビジネス文書に、どこからでも安全にアクセスできるクラウドサービス。英語をはじめとした5ヶ国語でのインターフェイス表示機能により、グローバル化が進展するビジネスシーンにも対応。

月額課金制なので、手軽に導入でき、運用・管理に手間をかけることなく、いつでも高度なセキュリティ環境でご利用いただけます。さらに、複合機やDocuWorks、モバイル端末との連携も可能。ドキュメントをより自由に活用して、ビジネスとビジネスをつなぎ、コスト削減と効率化を実現します。

### 主な利用シーン

- ケース1 受信したファクスを外出先ですばやく確認
- ケース2 モバイル連携で外出中の営業活動を効率化
- ケース3 企業間プロジェクトでの情報共有もスムーズかつ安全に

#### ●複合機連携でファクス受信文書やスキャンデータも活用

富士ゼロックスのサービスならではの複合機との高度な連携を実現。ファクス受信文書やスキャンデータを複合機のジョブフロー機能を利用してWorking Folderに自動でアップロード。PC上から操作することなく複合機から直接出力することも可能です。

#### ●導入コストを抑えて保守・管理の負担を大幅削減

Working Folderは月額課金制でご利用いただけるクラウドサービス。自社でサーバー、NAS (Network Attached Storage) 製品などを用意する必要がなく、専任のシステム管理者も不要なので、導入/運用時のコストを抑えることができます。

#### ●高度なセキュリティと信頼性の高い運用

Working Folderは日本データセンター協会のファシリティ基準で最高レベルのティア4に相当する信頼性の高い日本国内のデータセンターで運用しています。ネットワーク、サーバー、ストレージのすべてを冗長化構成にし、SSL通信や暗号化保存対応により、お客様のデータを安全に守ります。

#### ●DocuWorks連携でさらに使いやすく

Working FolderはDocuWorksとの連携でさらに使いやすくなります。フォルダーを階層表示し、文書の登録やダウンロードはドラッグ&ドロップにより可能。文書のサムネイル表示など使いやすいインターフェイスで高い操作性を提供します。

#### ●パソコン、モバイル端末からアクセス可能

Working Folderはオフィスや自宅のWindowsパソコンやMac、外出先のモバイル端末からアクセスできます。インターネットに接続されていれば利用できるため、社内外におけるドキュメント共有もスムーズです。

#### ●6ヶ国語対応

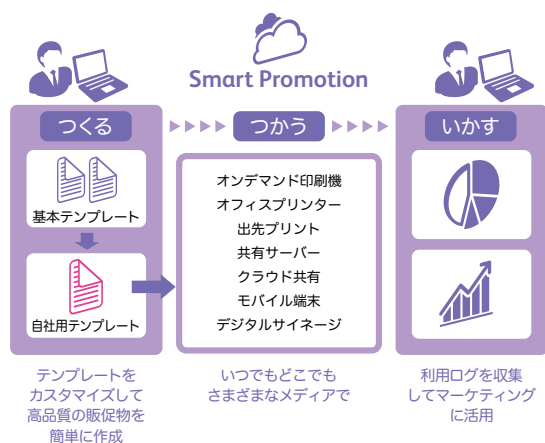
Working Folderは日本語、英語、中国語(繁体字)、韓国語、タイ語、ベトナム語に表示言語を切り替えて利用できます。海外のスタッフと共同作業する場合にも、スムーズなファイル共有が可能です。

■詳細は、下記URLをご確認ください。

<http://www.fujixerox.co.jp/solution/workingfolder/>

販促物制作支援クラウドサービス

## Smart Promotion



Smart Promotionは、売上拡大に重要な販促活動を支援するビジネスプラットフォームです。独自の研究成果に基づいて設計された販促効果の高いデザインテンプレートを使用して、誰でも簡単に高品質の販促物が作成できます。

#### ●専用アプリケーションが不要

インターネットにつながる環境とWebブラウザがあれば、いつでもどこでもアクセス可能です。直観的な操作画面で、デザイン性の高い販促物を簡単に作成できます。

#### ●独自の研究成果を活かしたデザインテンプレート

富士ゼロックスが長年研究している「ドキュメントテキスト制御」のコンセプトを盛り込んだ豊富なテンプレートが利用できます。\*

\*全てのテンプレートが対象ではありません。

#### ●ブランドイメージを維持

自社独自のデザインテンプレートを作成し、各現場担当者に展開することができます。企業や商品ブランドのイメージを維持した上で、訴求力のある販促物が作成できます。

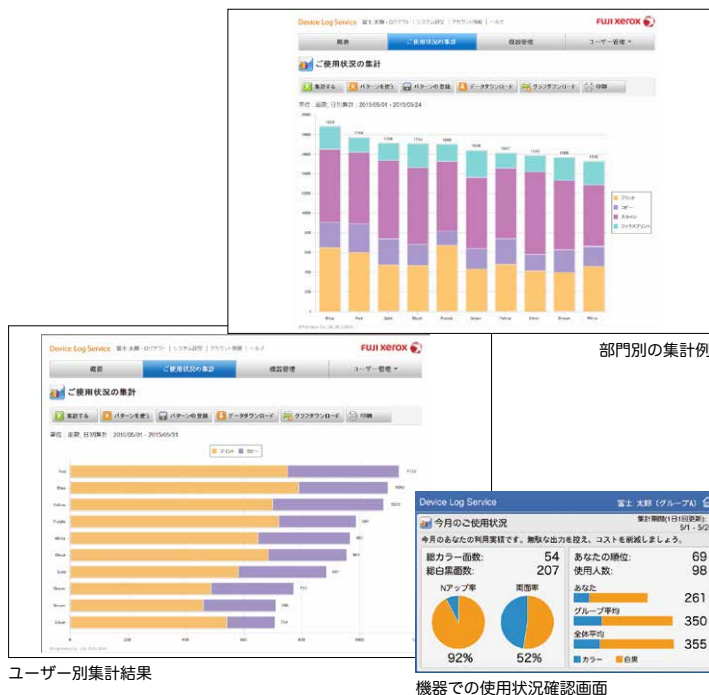
#### ●利用ログを分析してマーケティングに有効活用

いつ、誰が、どのように使用したかなどの利用状況を把握することができます。売上実績と比較・分析することで、次の販促施策に活かすことができます。

■詳細は、下記URLをご確認ください。

<http://www.fujixerox.co.jp/solution/smartpromotion/>

# Device Log Service



Device Log Serviceは、機器の使用状況を、Webブラウザを使って集計・参照できるサービスです。集計結果は、表やグラフで見やすく色分けされ、出力も可能。対象機器やユーザー IDを絞り込んで集計できるので、個人や部門ごとに費用を管理できます。EP-BB\*を契約した複合機と、インターネットに接続できるパソコンさえあれば、すぐに運用可能。専用のサーバーを立てる必要もありません。オフィスのTCO削減をスムーズに推進できます。

\*富士ゼロックスが提供する複合機管理サービス。

## ●手軽に導入

特別の設備や手間が不要。手軽に経費節減のPDCAサイクルを構築できます。

## ●細やかに管理

機器やユーザーごと使用量を集計可能。きめ細やかに管理できます。

## ●節約を見える化

表やグラフで使用量を「見える化」。社内の節約意識を高めます。

## ●機器の最適配置

機器やユーザーごと使用量を集計可能。きめ細やかに管理できます。

## ●機器での使用状況確認

ユーザーの使用状況を機器の操作パネルに表示できます。

■詳細は、下記URLをご確認ください。

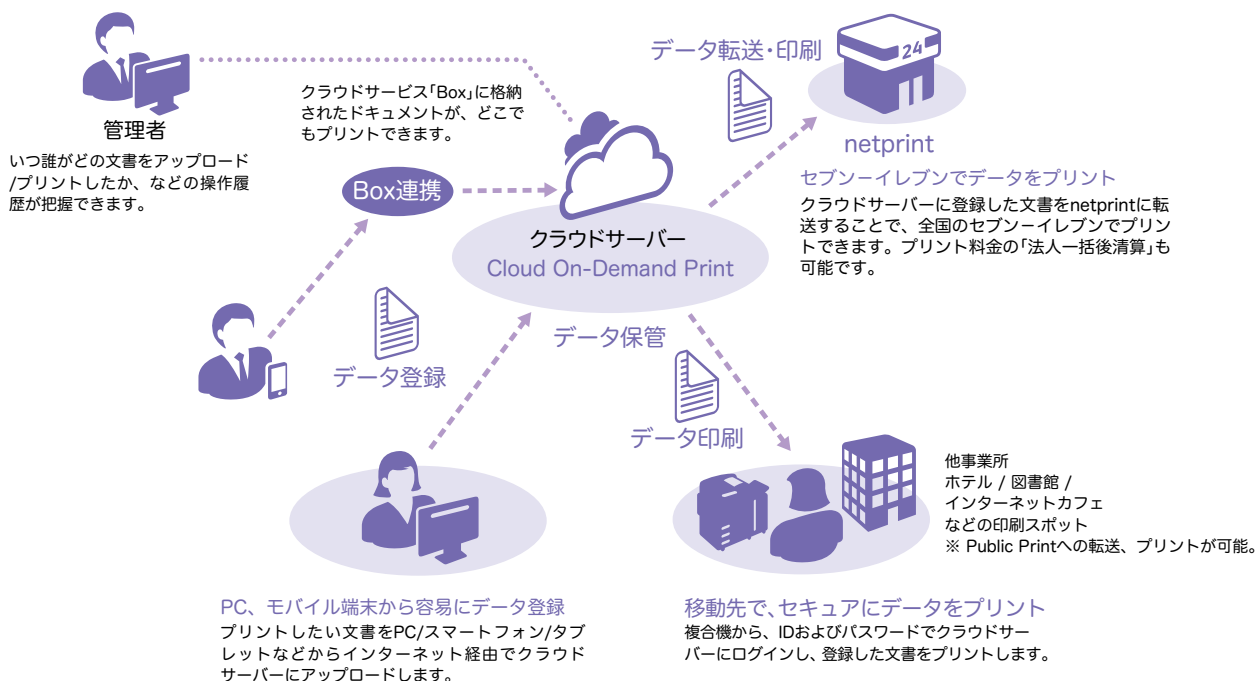
[http://www.fujixerox.co.jp/product/software/device\\_log/](http://www.fujixerox.co.jp/product/software/device_log/)

## 出力サポート

# Cloud On-Demand Print

ネット上のクラウドサービスを利用することで、移動先の複合機からのプリントが可能になります。

移動先で文書をプリントしたいが、「データをUSBで持ち歩くのは紛失のリスクがある」「そのつど、プリンタードライバーをPCにインストールするのは面倒」。こうした課題を、Cloud On-Demand Printが解決します。PCやモバイル端末からインターネット上のクラウドサーバーに文書を登録し、移動先の複合機からIDとパスワードを使用してオンデマンドでプリント。データ紛失の心配や専用ドライバーも不要で、必要な文書が簡単かつセキュアにプリントできます。

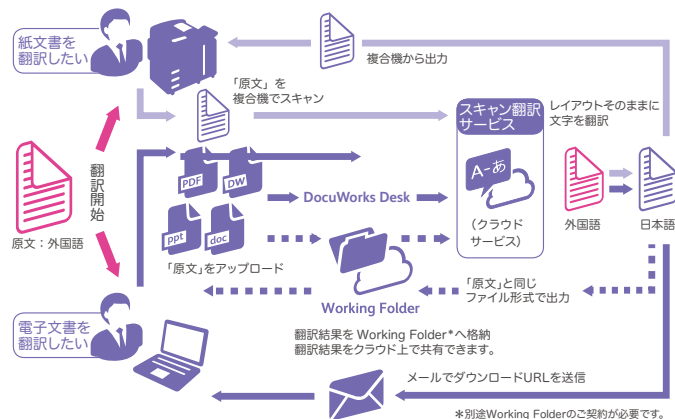


# サービス

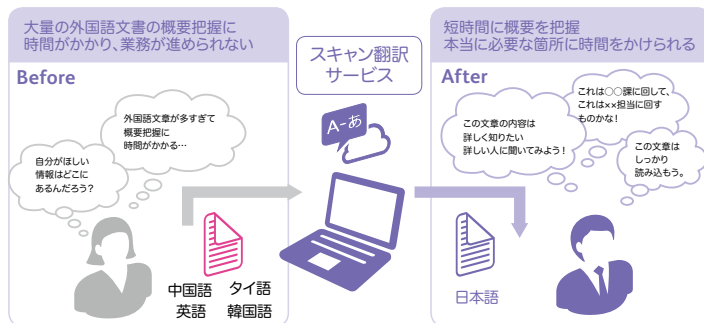
## 複合機と連携した機械翻訳クラウドサービス

### スキャン翻訳サービス

#### サービス利用の流れ



#### スピーディーな翻訳で外国語文書の概要把握効率化



富士ゼロックスの複合機やパソコンを通じて紙文書や電子文書を他言語に翻訳する「スキャン翻訳サービス」は、コミュニケーションの支援はもちろん、ビジネスを効率化するツールとして活躍します。

#### ●レイアウトを維持した翻訳

デザインや写真、図などが記載されている紙を複合機にてスキャンすれば、文字以外の部分は全く同じ状態で文字だけを翻訳します。また、原文は残しつつ、翻訳結果の文をルビのように表記したり、日・英では単語翻訳をルビとして併記することも可能です。

#### ●コピーのような手軽さ

複合機では、コピーを取るような感覚で翻訳することができPC（Webブラウザ、DocuWorks Desk）からも使えます。1ページ約1分で翻訳が完了。翻訳中は別の作業も可能なので、時間のロスは一切発生しません。

※文書量・ネットワークの状況により、時間がかかる場合がございます。

#### ●主要言語を網羅

日英中の3ヶ国語間はもちろん、韓国語・タイ語の翻訳もOK。また、日・英では9つの専門辞書を利用できるほか、最大100個のユーザー辞書（1辞書あたり最大20,000語）を登録でき、翻訳精度を向上させることが可能です。

※タイ語から日/英への翻訳には制限があります。詳細は裏面の「主な仕様・動作環境」または公式サイトをご覧ください。

#### ●「DocuWorks」や「Working Folder」と連携

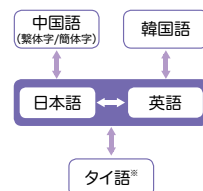
「DocuWorks Desk」からドラッグ＆ドロップで簡単に翻訳することができます。<sup>※1</sup> また、クラウドサービス「Working Folder<sup>※2</sup>」上の共有文書をダイレクトに翻訳することができます。

※1 「DocuWorks」のご購入および「DocuWorks連携フォルダ for スキャン翻訳サービス」（無償）のインストールが必要です。裏面の「主な仕様・動作環境」または公式サイトをご覧ください。

※2 別途 Working Folderのご契約が必要です。

■詳細は、下記URLをご確認ください。

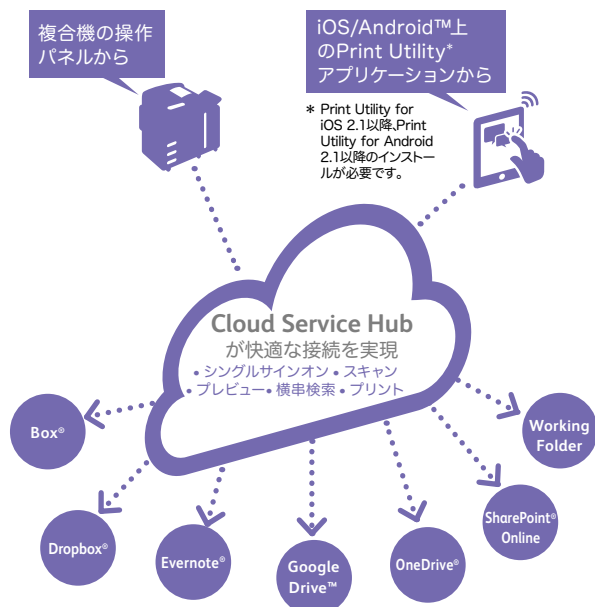
<http://www.fujixerox.co.jp/solution/scantrans/>



## クラウド連携

### Cloud Service Hub

New



Cloud Service Hubがシングルサインオン機能を使用して複数のクラウドシステムの一つに統合。外出中の担当者ともファイル共有でき、効率的な業務が可能になります。

#### ●高度な連携

最新の情報をチーム内で簡単に共有できます。メンバーは、必要なファイルを富士ゼロックスの複合機からいつでもスキャンしてアップロード可能。最新のファイルを保存すれば、クラウドを通じてお互いに共有でき便利です。

#### ●欲しいファイルを瞬時に取得

Working Folderを始め、Box<sup>®</sup>、Dropbox<sup>®</sup>、Evernote<sup>®</sup>、Google Drive<sup>™</sup>、OneDrive<sup>®</sup>、SharePoint<sup>®</sup> Onlineなど数々のクラウドサービスにシングルサインオンで接続。スキャン・プリントだけでなく、プレビューでファイルの内容を確認できます。さらに、複数のクラウドを横断的に検索可能。ファイルの保存場所を気にする必要はありません。

#### ●出先でプリント

外出先での効率的な作業が可能に。Print Utility<sup>\*</sup>をインストールしたモバイル端末からクラウドにアクセスし検索、プリント指示するだけで目的の資料をプリントできます。富士ゼロックスの複合機からも、クラウドにアクセスし、直接プリントも可能です。

#### ●ファイル変換の時間を短縮

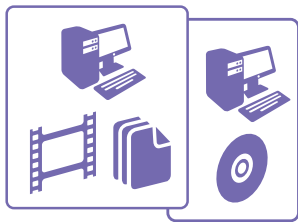
プリントする文書や画像、データを送信する前に、ファイルを自動的にプリント可能なファイルに変換することで、ユーザーが変換する手間が不要に。Microsoft Office文書もアプリケーションを使用せずそのままプリントできます。

#### ●高度なデータセキュリティを実現

強固なセキュリティを提供し、データ転送やプリント時にも安心して利用できます。SSL証明書、SSL暗号化に対応しクラウド環境での利用を支援します。また、データセンターセキュリティ規格基準 (ISO27001、SOC2) にも対応しています。

# Knowledge-Drive

収録／コンテンツ作成／メディア変換



コンテンツ企画

素材編集

データ変換

オンデマンド配信

データセンター(ASP) & コンテンツセンター



コンテンツ配信

コンテンツ管理  
ユーザー管理

「Knowledge-Drive」は、メディア・ハンドリング・ソフトウェア「MediaDEPO」ASPサービスを基盤に、お客様のスピーディーな情報展開における全工程を包括的に受託するアウトソーシングサービスです。ニーズに合わせて、柔軟に迅速に対応できます。

## ●利用規模に応じたASPサービスメニュー

ユーザーID数・同時ログイン数・Disk容量の組み合わせによるメニュー構成です。スモールスタートから最大15万IDまで拡張が可能です。

## ●関連する役務サービスを提供

撮影収録・コンテンツ変換・ユーザー／コンテンツ管理など、ご要望に応じてサービスをご提供します。

## ●煩雑なシステム管理からの解放

サーバーおよびネットワークなどの契約・保守・運用、データのバックアップ作業などの面倒なシステム管理が不要になります。

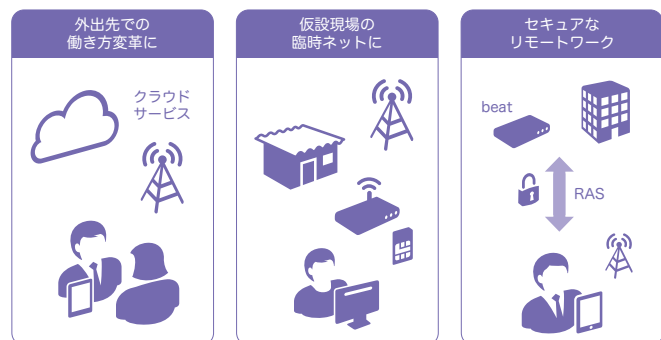
■詳細は、下記URLをご確認ください。

<http://www.fujixerox.co.jp/solution/elearning/hrd/>

## モバイルデータ通信サービス

# データ通信サービス モバイルLTE / モバイルLTE ベーシックSIM

こんな業務シーンで活用できます

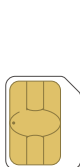
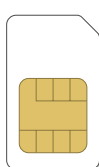


モバイルLTE

お得な端末セットプラン

モバイルLTE / ベーシックSIM

SIMフリーに最適プラン



「データ通信サービス モバイルLTE」は、ビジネスでの使い勝手とコストを重視したNTTドコモのLTE対応モバイル通信サービスです。モバイルWi-Fiルーター／USB端末タイプからSIMフリー端末<sup>※1</sup>にも対応したSIMタイプまでラインナップしています。NTTドコモのネットワーク対応なので広い通信エリアと高速LTE通信で場所に限定されない「働き方変革」をサポートします。

## サービスの特徴

### 1. ビジネスに安心して使える広い通信可能エリア

NTTドコモのLTE Xi(クロスシ)に対応しているので広い地域でサービスを利用できます。

### 2. 様々なPC/タブレット/SIMフリー端末<sup>※1</sup>に最適なプラン

導入済のPC/タブレットにもフィットするお得な端末セットプラン、最大10GB／翌月繰り越し<sup>※2</sup>可能なSIMタイププランをご用意しています。

### 3. 初期費用なし、初月無料<sup>※3</sup>、完全月額費用だけのシンプルな料金体系

事務手数料やSIM代金不要で、月額費用だけのシンプルな料金体系で気軽にスタートできます。

### 4. 富士ゼロックスならではの安心サポート

複数回線の一括ご契約や、コールセンターによるサポート。富士ゼロックスならではの安心をご提供します。

■詳細は、下記URLをご確認ください。

[http://www.fujixerox.co.jp/solution/data\\_communication/](http://www.fujixerox.co.jp/solution/data_communication/)

※1: SIMフリー端末の使用可否は、機器本体の仕様をお確かめ下さい

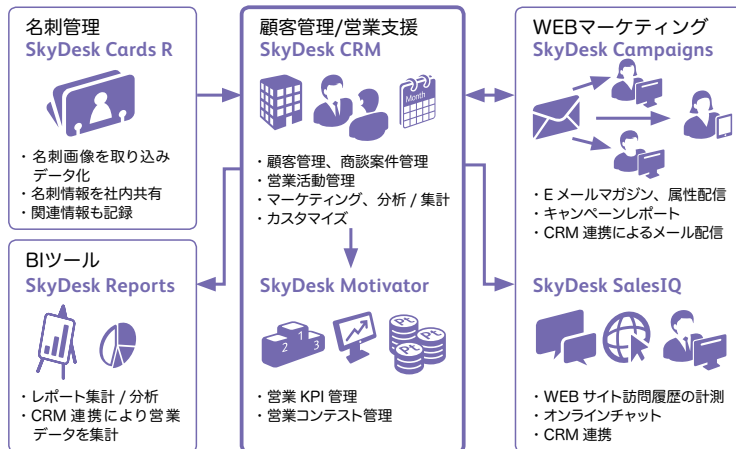
※2: 翌月に繰り越せる容量は、ご契約の月度容量が上限となります

※3: 商品お届け日からその月末までの通信利用が無料となります

# サービス

## クラウド型ビジネスアプリケーション

### SkyDesk



SkyDesk は、営業活動支援を中心とした多彩なビジネスアプリケーションを提供するクラウドサービスです。顧客情報管理や営業支援に活用するCRMや名刺管理、WEBマーケティングサービスなど様々なアプリケーションを揃えています。必要に応じて各アプリケーションを連携させて利用できます。

#### ●顧客管理/営業支援

中堅・中小企業向けの本格的な顧客管理システム。案件管理や営業活動管理に最適な機能を揃えています。

#### ●名刺管理

名刺情報をデータ化して社内共有できる法人向けのサービスです。オペレーター入力サービスも用意しています。

#### ●WEBマーケティング

顧客管理システムと連携させてWEBマーケティングが行えます。WEBサイトへの訪問情報とEメールキャンペーンの連動も可能です。

#### ●アプリケーション間のデータ連携が簡単

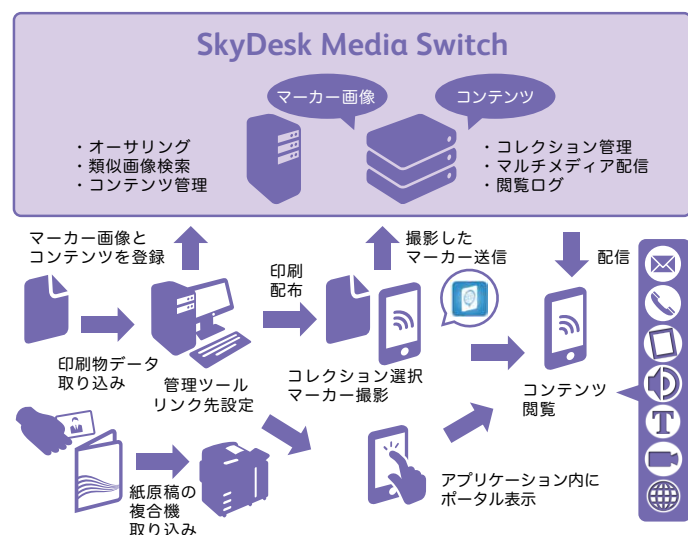
#### ●モバイル環境からも利用可能

#### ■詳細は、下記URLをご確認ください。

<https://www.skydesk.jp/>

## 画像認識型クロスメディアサービス

### SkyDesk Media Switch



簡単な手順でクロスメディアを実現

SkyDesk Media Switchは独自の画像認識技術を使い、ドキュメントの一部をスマートフォンから撮影することにより、マルチメディアのコンテンツへリンクするクロスメディアサービスです。

クラウド環境でご提供する管理ツールでマークとなる画像とコンテンツデータを登録するだけで簡単にリンク設定が完了。インターネットにつながったパソコンがあればすぐにご利用が開始できます。

手元に紙原稿しかない、名刺やチラシには、複合機からスキャンすることで、PCを介することなくマルチメディアコンテンツへのリンク設定が可能です。

#### ●紙面デザインを崩さずリンク設定が可能

#### ●特殊な処理が必要なく、すでに出回っている紙面にもリンク設定が可能

#### ●紙面を変更することなく、リンクさせるコンテンツを後から切り替え可能

#### ●1つのマークから6コンテンツまでリンク設定が可能

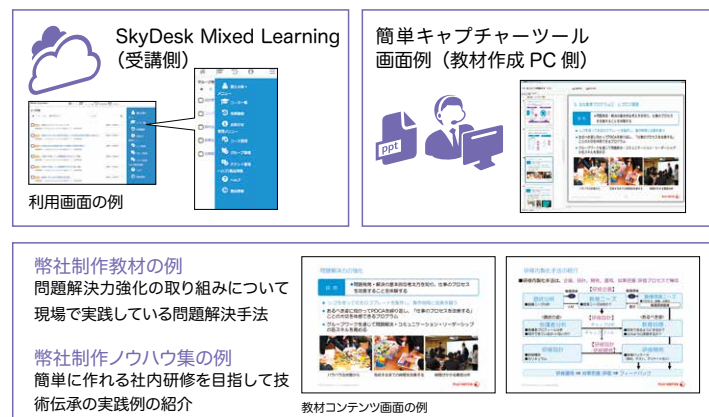
#### ●事前に固定リンク、ロゴを設定すると簡易なポータルを提供可能

#### ■詳細は、下記URLをご確認ください。

<https://media.skydesk.jp/switch/ja/>

## 教材を内製化出来る クラウド型 eラーニング サービス

### SkyDesk Mixed Learning



SkyDesk Mixed Learningは、スマートフォン時代に便利なモバイル受講に対応するクラウド型のeラーニングサービスです。ツールだけでなく、固有の事業や業務の事情に合わせて、自社内でオンライン教材をどのように設計、製作、展開するかなどの人材開発部門向けのコースコンテンツと一緒に提供され、小規模な組織でもすぐに導入が可能です。また、クラスルーム型の教育・研修とオンライン学習を組み合わせ、アクティブラーニングを目指す組織にも配慮した、教育サービスプラットフォームとなっています。

#### ●進捗から理解度テストまで、統合的にクラウド管理可能

PC/スマートフォンなどで利用できる学習管理システム (LMS) です。受講者管理、コース管理、テスト管理などの幅広い機能が利用できます。

#### ●お手持ちの資料を活用してすぐにeラーニング教材化

簡単キャプチャツールを使えば、お手持ちのプレゼン資料をeラーニング教材にできます。プレゼンの本番さながらにスライドをめくり同時録音をしていくだけの簡単さです。

#### ●富士ゼロックスが自社活用した、研修用コンテンツも提供

富士ゼロックスが社内で活用して効果のあった研修用コンテンツも順次拡充。また、当社が長年にわたる研修を内製化してきたノウハウも惜しみなくeラーニング教材として提供していきます。

#### ■詳細は、下記URLをご確認ください。

[http://www.fujixerox.co.jp/solution/skydesk/skydesk\\_mixed\\_learning/](http://www.fujixerox.co.jp/solution/skydesk/skydesk_mixed_learning/)

## SkyDesk Media Trek



SkyDesk Media Trekサービスの流れ

SkyDesk Media Trek は、GPSの位置情報と連動させ、ガイド情報をスマートフォンから発信できる、地域発信型の音声ガイドサービスです。

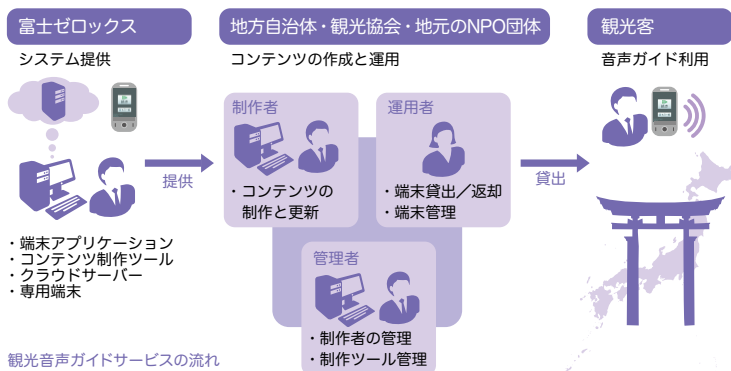
地方自治体や観光バスなどの旅行者向けのサービスを提供する企業のスタッフ自らが音声コンテンツを制作コンテンツ配信サービスに登録。独自のガイドコンテンツを利用者が、SkyDesk Media Trekアプリケーションに個別にダウンロードしてお使いいただけます。利用者が設定されたスポットに近づくと、音声によるガイドが自動的にスタートします。

- コンテンツ制作者独自に音声ガイドが制作できます。
- 季節のイベントなどに応じて新しいガイドを配信できます。
- クラウド環境の運用により初期投資・維持コストが抑えられます。
- 日本語だけでなく、英語の音声ガイドも作成できます。

■詳細は、下記URLをご確認ください。

[http://www.fujixerox.co.jp/solution/skydesk/skydesk\\_media\\_trek/](http://www.fujixerox.co.jp/solution/skydesk/skydesk_media_trek/)

## 観光音声ガイドサービス



観光音声ガイドサービスの流れ

事前に設定された専用端末でGPSの位置情報と連動させ、ガイド情報を観光客に提供する地域発信型の音声ガイドサービスです。あらかじめ設定されたスポットに端末が近づくと、ガイドさんに案内されているかのようにアナウンスが自動的にスタートします。

クラウド環境下で、地方自治体や観光協会などのスタッフ自らが音声コンテンツを容易に制作・設定できるので、運用コストを低く抑えつつ、端末をレンタルする形で地域の最新情報をタイムリーに発信できます。

- 地方自治体独自に観光案内・イベントなどの音声制作ができます。
- 外国人観光客(英語/中国語/韓国語)向けの音声にも対応します。
- クラウド環境の運用により初期投資・維持コストが抑えられます。

■詳細は、下記URLをご確認ください。

<http://www.fujixerox.co.jp/solution/audio-guide/>

## SkyDesk Media Deliver



SkyDesk Media Deliverの基本機能

SkyDesk Media Deliverの活用により、膨大な講義動画の中から、見たい講義・見たいシーンを簡単に探せるようになります。動画中の「動きのないシーン」および各シーンに映る文字を抽出する機能を提供するWebAPI サービスです。特にスライドを用いた講義を撮影した動画に適しています。

サービスの流れ

- 収録した動画を講義格納システムに格納
- WebAPI を用いて動画をクラウド環境に送信
- クラウド上で動画解析(フレーム抽出→テキスト抽出)
- 解析結果をWebAPIを用いてクラウド環境から受信
- 動画配信システムへ解析結果を組み込む

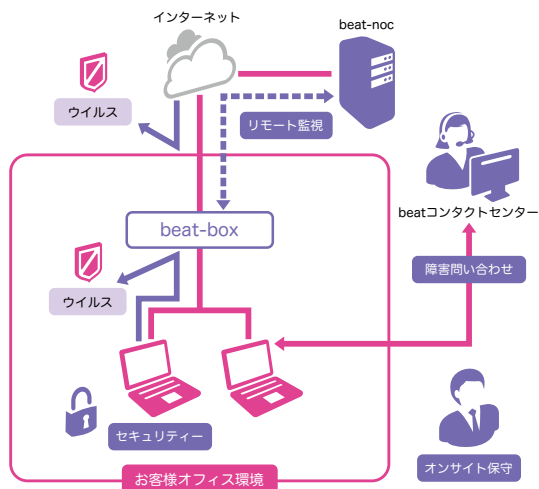
■詳細は、下記URLをご確認ください。

[http://www.fujixerox.co.jp/solution/skydesk/skydesk\\_media\\_deliver/](http://www.fujixerox.co.jp/solution/skydesk/skydesk_media_deliver/)

# サービス

## セキュアネットワーク アウトソーシングサービス

### beat



安心・簡単・便利なネットワーク環境を低コストで構築・活用するサービスです。

#### ●インターネットの脅威からしっかりガード

「beat-box」の基本機能である4つのセキュリティ機能、①不正アクセス防止機能、②不正な通信対策機能、③ウイルス・スパイウェア対策機能、④迷惑メール判定機能により、インターネットの脅威からしっかりガードします。

#### ●システム管理者不在でも安心のサポート体制

beat-noc（ネットワークオペレーションセンター）が回線状況やbeat-boxを24時間365日体制でリモート監視。ソフトウェアの自動アップデートを行い、beat-boxを常に安全で安心の状態に保ちます。

#### ●専任のスタッフがトラブルに対応

beatコンタクトセンターは障害発生時や操作説明などに電話で対応する窓口です。システム管理者や担当者など、お客様の社内での負担を大幅に軽減します。

■詳細は、下記URLをご確認ください。

<http://www.net-beat.com/>

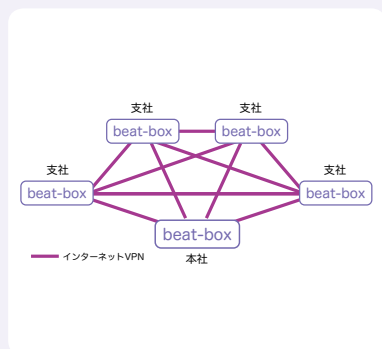
### beat/active サービス

新機能の追加で安心・快適につながるネットワークの構築・運用をより低コストで実現

#### メッシュ型のVPN

##### ●自動的にメッシュ型のVPNを構築。

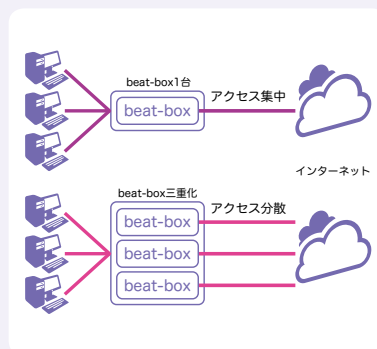
事業所間を網の目（メッシュ）のようにVPNで接続することにより、障害に強いネットワークを実現します。



#### beat-boxの多重化

##### ●beat-boxは三重化まで対応可能。

beat-boxを1つの拠点に複数設置することで、ネットワークの負荷を分散。快適にインターネットへのアクセスが可能です。

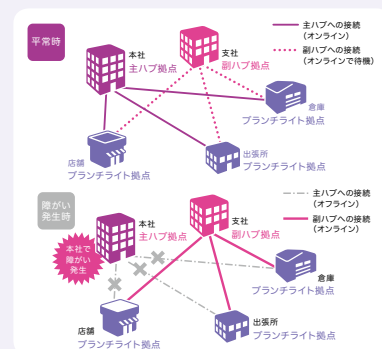


さらに三重化しているうちの2台のbeat-boxがダウンしても、正常なbeat-boxが1台あれば、通常どおりインターネットおよび拠点間接続が可能です。

#### beat/branch-lite サービス

##### ●小規模拠点向けのVPNサービス。

システム管理者が不在の拠点を、集中管理する場合に便利なサービスです。



副ハブの機能を使えば、スター型VPNの弱点であるハブ拠点のトラブルにも対応できます。

### beat/entry サービス

小規模事業所向けに強固なセキュリティ対策をワンストップで提供するセキュアネットワークアウトソーシングサービスです。

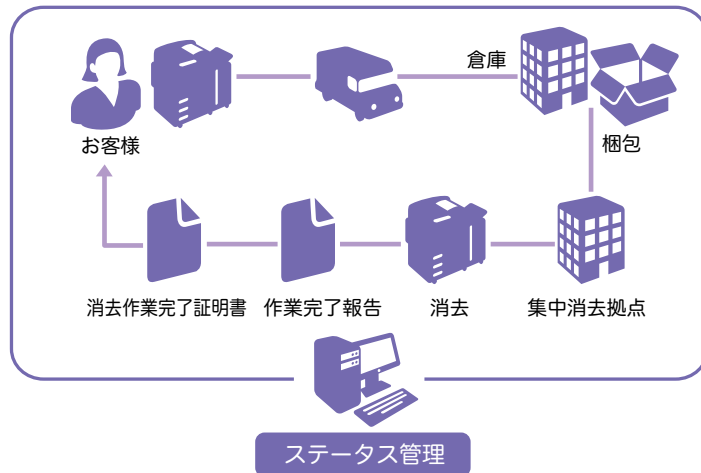


### beat/basic サービス

中小企業向けに強固なセキュリティ対策をオールインワンで提供するセキュアネットワークアウトソーシングサービスです。

## ハードディスクデータ消去サービス

### オフサイトサービス



※一部サービスを提供できない地域があります。

※リース物件はリース会社の所有物です。サービスを実施する場合は、お客様がリース会社から事前に同意を得ている必要があります。

情報セキュリティ対策の重要性が注目されるなかで、廃棄されるコンピュータに搭載されたハードディスクのわずかな残留磁気からデータが再現され、読み取られる危険性が指摘されています。「デジタル複合機ハードディスクデータ消去サービス」は、デジタル複合機に搭載されたハードディスクに対してもコンピュータと同様の情報漏洩防止策を求めたい、というお客様の声にお応えします。

#### ●オフサイトサービス データ消去&証明書発行サービス

使用されていたデジタル複合機を集中消去拠点に回収。ハードディスクを取り外しデータ消去作業を行います。作業終了後に「消去作業完了証明書」をお客様に発行します。

#### ●オンサイトサービス データ消去サービス(オーバーライト/クラッシュ)

当社カスタマーエンジニア(CE)がデータ消去・または破壊機器を持参して訪問、お客様立ち会いのもとでデジタル複合機からハードディスクを取り外してデータ消去作業を行います。作業終了後ハードディスクを機械に取り付け、機械とともに搬出します。機械搬出前にデータが消去されるので、より高度なセキュリティをお求めのお客様にも安心です。

#### ●オンサイトサービス ハードディスクお引き渡しサービス

お客様立ち会いのもとでデジタル複合機からハードディスクを取り外し、お引き渡しします。お客様ご自身の規定に従って処理/廃棄したいというご要望にお応えします。\*

\*レンタルサービス契約時は作業料金に加え、ハードディスク1個あたり8,000円のお引き渡し料が別途必要です。

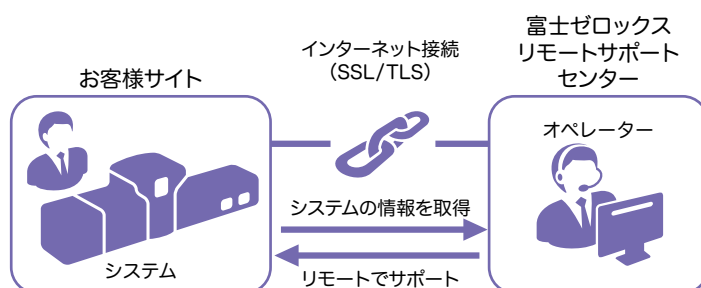
データ消去作業およびその後の廃棄などはお客様にてお願いします。

■詳細は、下記URLをご確認ください。

<http://www.fujixerox.co.jp/solution/hdd/service.html>

### プロダクション機管理サービス

## プロダクションリモートサービス



「プロダクションリモートサービス」は、システムの状態をリモートサポートセンターから診断し、トラブルの発生抑止と修理の迅速化によりダウンタイムを低減するサービスです。

※SSL/TLSによって通信のセキュリティを確保。

#### ●稼働ログ分析と予防保守

#### ●トラブルのリモート解析と早期解決

#### ●お客様専用ホームページから修理要請およびシステムの使用状況を表示

#### ●用紙属性情報(推奨用紙リスト)のアップデート

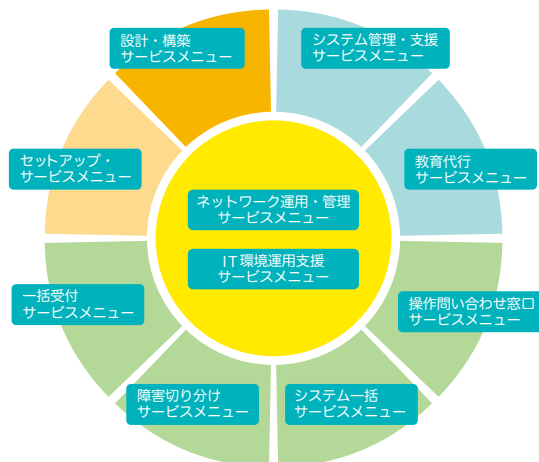
当サービスはお申し込みが必要です。詳細は当社担当営業へお問い合わせください。サービス内容は機種によって異なる場合があります。

# サービス

IT環境設計・構築・導入・運用・管理サービス

## マルチベンダーサービス

マルチベンダー環境のスムーズな構築・運用を一括してサポートします。



### ●障害切り分けサービスメニュー

障害のある箇所を判断し、訪問要請代行やソフトウェアの再インストールなどを行うサービスです。

### ●一括受付サービスメニュー

故障に関するお客様からの一括受付、各ベンダーへの訪問要請代行などのサービスを行います。

### ●セットアップ・サービスメニュー

機器の設置やキッティングなど、システムのスピーディーな立ち上げを支援するためのサービスです。

マルチベンダーサービスは、お客様のマルチベンダー環境をスムーズに構築・運営するために、システムの設計から保守・運用・管理までを一括してご提供するサービスです。全国を網羅するサービスネットワークと豊富なキャリアとノウハウを持つカスタマーエンジニアにより、お客様のビジネスを強力にサポートします。

### ●システム管理・支援サービスメニュー

システム環境の調査から運用管理の支援まで、システムをスムーズに進行させるためのサービスです。

### ●教育代行サービスメニュー

お客様のニーズに合わせたメニューを設定し、短期間で習得していただけるよう丁寧に指導を行うサービスです。

### ●操作問い合わせ窓口サービスメニュー

操作方法や管理支援に対するお客様からのご質問に、電話またはFAXでお応えするサービスです。

### ●システム一括サービスメニュー

障害切り分けサービスに各種オプションサービスを付加し、まとめてご提供するサービスです。

### ●設計・構築サービスメニュー

システムの設計から構築導入までをご提供するサービスです。

### ●ネットワーク運用・管理サービスメニュー

ネットワーク機器の障害切り分けおよびリモート監視・診断、環境調査など安定したネットワーク環境をサポートするさまざまなサービスを行います。

### ●IT環境運用支援サービスメニュー

PC、ネットワーク機器、ソフトウェアなどオフィスにおけるIT環境に対する障害対応や操作支援などを一括してサポート、IT管理業務の負担を軽減します。

■詳細は、下記URLをご確認ください。

<http://www.fujixerox.co.jp/solution/mvs/>

## お客様のIT環境を安心して活用いただくためのIT環境運用支援サービス

紛失・盗難・不正への  
万全な対策

### モバイル端末管理



モバイル端末利用の不安をスマートに解消

### モバイルあんしんマネジメントサービス

スマートデバイスの登場によって「まず導入し、活用方法は追って考える」という、今までの設備投資とは異なるアプローチで端末を導入されるケースが多くあります。このようなモバイル端末導入期から本格稼働期にいたるまでの危機管理を支援します。

実は生産性を  
下げている

### パソコン管理



パソコンまわりのお困りごとをスマートに解決

### ITあんしんサービスパックⅡ

本社・拠点を問わず社員ひとり一人のパソコンまわりのお困りごとに、4つのサポートで簡単・スピーディーな解決を提供します。全国320ヶ所のサービス網でシステム管理者の負担を大幅に軽減します。

ICT化が進むほど  
負荷が増える

### 資産管理



複雑で手間のかかる資産管理をスマートに解決

### IT資産管理サービス

企業のICT化は急速に進んでおり、管理すべき端末は多岐にわたり、内部統制上、セキュリティーマネジメントの面からもその管理基盤の構築は急務です。複雑で手間のかかる資産管理をサポートします。

本来の業務に  
集中できない

### サーバー管理



障がい対応と予兆検知でサーバートラブルをスマートに解決

### IT監視運用サービス SaaSモデル

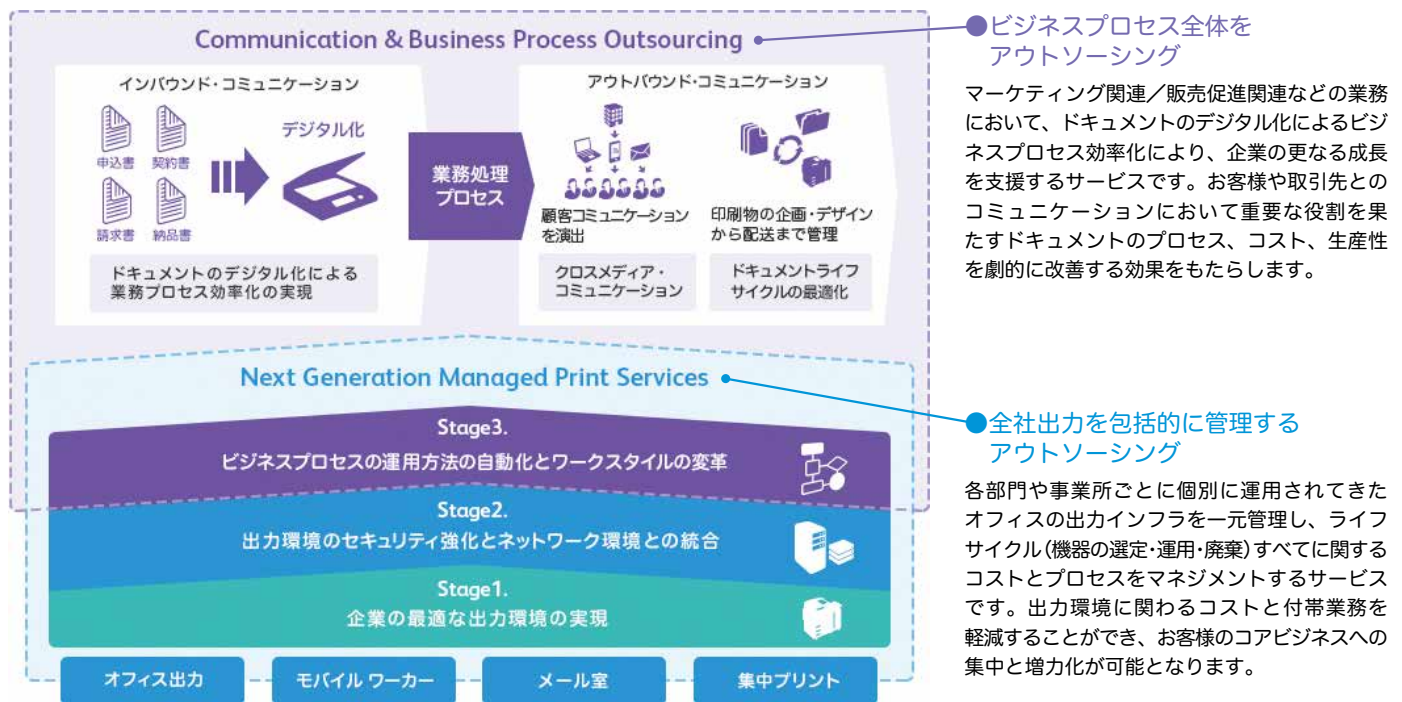
サーバー、ネットワーク機器を24時間365日有人で監視します。障がい切り分けから障がい復旧支援までサポート。システムトラブルの不安からシステム管理者を解放します。

■詳細は、下記URLをご確認ください。

[http://www.fujixerox.co.jp/solution/mvs/it\\_environment/](http://www.fujixerox.co.jp/solution/mvs/it_environment/)

# Fuji Xerox Global Services

お客様の新たな価値創造とビジネスの効率化に貢献するためのドキュメント・アウトソーシング・サービス「Fuji Xerox Global Services」。ドキュメントに関する豊富な知識と経験を生かし、国内だけでなくグローバルにビジネスを展開するお客様のドキュメントや業務プロセスにフォーカスしたアウトソーシングサービスを提供します。



## ●出力機器管理の枠を超えて、業務プロセス変革を支援するアウトソーシング

モバイルやクラウドコンピューティングといった新しい環境の中で、継続的なコストコントロールと同時に、生産性・モビリティ（機動性）・安全性を高められることができるよう、出力機器管理の枠を超えて支援するサービスです。それは、企業が情報をより有効に活用できるように支援をすることであり、またプリントコストを削減するだけでなくプリントボリュームを削減できるよう支援することです。Next Generation MPS \*では継続的に価値をもたらす3段階のステージに沿ってロードマップを作成し、お客様オフィスの成熟度に合わせたサービスを提供いたします。

### <ロードマップ>



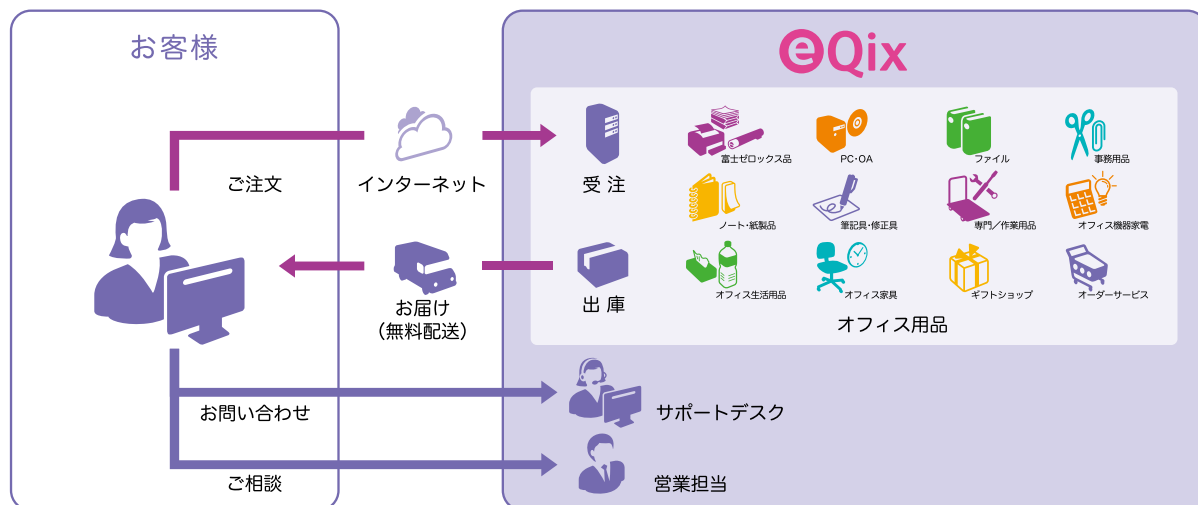
### <オフィスの成熟度測定>

お客様に最適なサービスを提供できるよう、お客様のオフィス環境の成熟度を富士ゼロックスのテクノロジーとアセスメントノウハウによって測定します。

# サービス

インターネットオーダー＆デリバリーサービス

## イー・クイックス



イー・クイックスは、富士ゼロックス消耗品とオフィス用品が簡単に注文できるインターネットオーダー＆デリバリーサービスです。

### ●富士ゼロックス純正消耗品と厳選されたオフィス用品

富士ゼロックス純正トナーカートリッジ、コピー / プリンター用紙を取りそろえているのはもちろん、文房具・事務用品、日用雑貨、PC関連商品、オーダーサービス品、ユニフォームなどのオフィス用品を豊富に約60,000点\*をご用意しています。

\*2015年6月末の数となります。

### ●送料無料です早く丁寧なお届け

イー・クイックスは全国一律で送料無料、また、最短で当日お届けが可能です。さらに、コピー用紙などの富士ゼロックス商品に関しては、専属/契約の配送員\*が丁寧にお届け致します。

\*一部の市町村、及び離島・郡部などを除く

### ●お求めやすい価格

一点からでもお買い得価格に設定しているのはもちろん、消耗品や詰替え品などよく使う商品に対しては、まとまった量をご注文すると、さらにお買い得にお求めいただける「お買い得パック品」を充実させています。

### ●充実した専門用品

品ぞろえ約17,000\*点の「PC関連特選街」やカタログギフトを取り扱う「ギフトショップ」など専門ジャンルの商品が充実。また、ヘルスクエア商品、医療事務用品、介護用品、店舗用品などの専門用品を豊富に取りそろえています。

\*2015年6月末の数となります。

### ●グリーン購入サポート

イー・クイックスは環境対応商品の取り扱いも充実しています。また、環境対応商品のみを検索する機能や、環境対応商品の購入データをWebから簡単にダウンロードできる機能など多彩にご用意しています。

### ●業務効率化に役立つWeb機能

経費の抑制や、ご注文～承認までの効率的な運用を実現できる豊富なオプション機能\*をご用意しています。

\*販売店にご相談の上、ご利用いただけます。

### ●サポートも手厚く充実

お客様の困りごとは、イー・クイックスサポートデスクにご相談ください。また、イー・クイックスのご利用に関するご相談は、お客様を担当する営業、カスタマーエンジニアもお受けいたします。

### ●富士ゼロックスサービスとの連携

イー・クイックスは富士ゼロックスのオンラインサービス、ソフトウェア等と連携しています。Supply Monitor、beat、富士ゼロックスダイレクト・複合機サービスとの連携で、プリンタトナーカートリッジのご注文がより便利になります。※一部のお客様にはご利用いただけないサービスがございます。

### ●イー・クイックスポイント

イー・クイックスWebサイトでのご注文100円（税抜）ごとに1ポイントが貯まります。イー・クイックスポイントを貯めると、ポイント数に応じて、スイーツ、雑貨、富士ゼロックス商品・富士フィルム商品などの素敵な賞品と交換できます。

※お客様を担当している富士ゼロックス・地域販売会社・県別特約店・特約店とのお取引口座をご利用いただけます。

ご利用には別途 会員登録（無料）が必要です。（諸事情によりお断りさせていただく場合がございます。予めご了承ください。）

■詳細は、下記URLをご確認ください。

イー・クイックスWebサイト

<https://www.e-qix.jp/>



## 環境に配慮した商品の提供

富士ゼロックスは、3つの重点取り組みのもと、環境に配慮した商品の提供を行っています。

地球温暖化の抑制

省エネルギー商品を提供しています。

天然資源の保全

資源循環システムの構築・運用を行っています。

化学物質による環境リスクの低減

人体や環境に深刻な影響を与えるおそれがある化学物質の削減に取り組んでいます。

環境への取り組みの詳細 ⇒ <http://www.fujixerox.co.jp/company/csr/stakeholder/environment/index.html>

### ● 国際エネルギースタープログラム適合商品

“国際エネルギースター” マークが表示された商品は、温暖化など地球環境問題に配慮し、エネルギー効率のよいOA機器の開発導入を目的とした国際エネルギースタープログラムに適合しています。



### ● (公益財団法人)日本環境協会・エコマーク認定商品

使用・待機時における電力消費の軽減、使用済み商品を部品や素材として循環させるなどの基準をクリア。ライフサイクルを通して環境に配慮した商品です。



● Microsoft、Windows、Windows Vista、Internet Explorerは、米国Microsoft Corporationの米国およびその他の国における登録商標または商標です。● Adobe PostScript、PostScriptロゴ、PDFは、Adobe Systems Incorporated（アドビシステムズ社）の登録商標です。● iPad、iPhoneは、米国および他の国々で登録されたApple Inc.の商標です。● iOSの商標は、Ciscoの米国およびその他の国のライセンスに基づき使用されています。● iPhoneの商標は、アイホン株式会社のライセンスに基づき使用されています。● Androidは、Google Inc.の商標または登録商標です。● FeliCaは、ソニー株式会社の登録商標です。● MIFAREはフィリップス社（現NXPセミコンダクターズ社）の登録商標です。● ELWiseはNTTコミュニケーションズ株式会社の登録商標です。● eLWiseはNTTコミュニケーションズ株式会社の登録商標です。● Suicaは東日本旅客鉄道株式会社の登録商標です。●「Xi / クロッシィ」および「Xi」ロゴ、FOMA / フォーマは、NTTドコモの商標または登録商標です。● HIDは米国HID Global社の商標または登録商標です。● HDMI、HDMIロゴはHDMIライセンスの登録商標です。● DVIはDigital Display WorkingGroup(DDWG)の商標です。● Wi-FiはWi-Fi Allianceの商標です。● その他記載されている社名・商品名は、各社の商標または登録商標です。

※本カタログに記載の商品の中には、我が国の外国為替及び外国貿易法または米国の再輸出規制の対象となるものがあります。

それらの商品を輸出または再輸出する場合、経済産業大臣の許可または米国商務省のライセンスが必要になることがありますので、事前に当社担当営業にご確認ください。

※商品の仕様、外観は改良のため、予告なく変更する場合があります。また、商品の色調はフィルム、印刷インクの性質上、実際の色とは異なって見える場合がありますので、あらかじめご了承ください。

※対応プロトコル、対応OSの最新情報については、当社の公式サイトにてご確認ください。

〈複製禁止事項〉法律で複製を禁止されているものは次のとおりですので、ご注意ください。

●国内外の紙幣、貨幣、政府発行の有価証券・国債証券・地方債証券。●未使用の郵便切手、郵便はがき（日本郵便製）など。●法律等で規定されている証紙類。●著作権の目的となっている著作物（書籍、音楽、絵画、版画、地図、映画、図画、写真など）は個人的または家庭内その他、これに準ずる限られた範囲内で使用するために複製する以外は禁じられています。



〈安全にお使いいただくために〉

●ご使用前に取扱説明書をよく読みの上、正しくお使いください。●表示された正しい電源・電圧でお使いください。●アース接続を確実に行ってください。故障や漏電の場合、感電する恐れがあります。

富士ゼロックス株式会社

〒107-0052 東京都港区赤坂9-7-3

Tel 03-6271-5111

<http://www.fujixerox.co.jp/>

この商品に対するお問い合わせは、下記の営業担当へ…

FUJI XEROX

富士ゼロックスに対するご意見、ご相談などは、

お客様  
相談センター

0120-27-4100

受付時間：土、日、祝日および弊社指定休業日を除く9時～12時、13時～17時。フリーダイヤルは、海外からはご利用いただけません。また、一部のIP電話からはつながらない場合があります。

お話の内容を正確に把握するため、また後に対応状況を確認するため、通話を録音させていただいております。